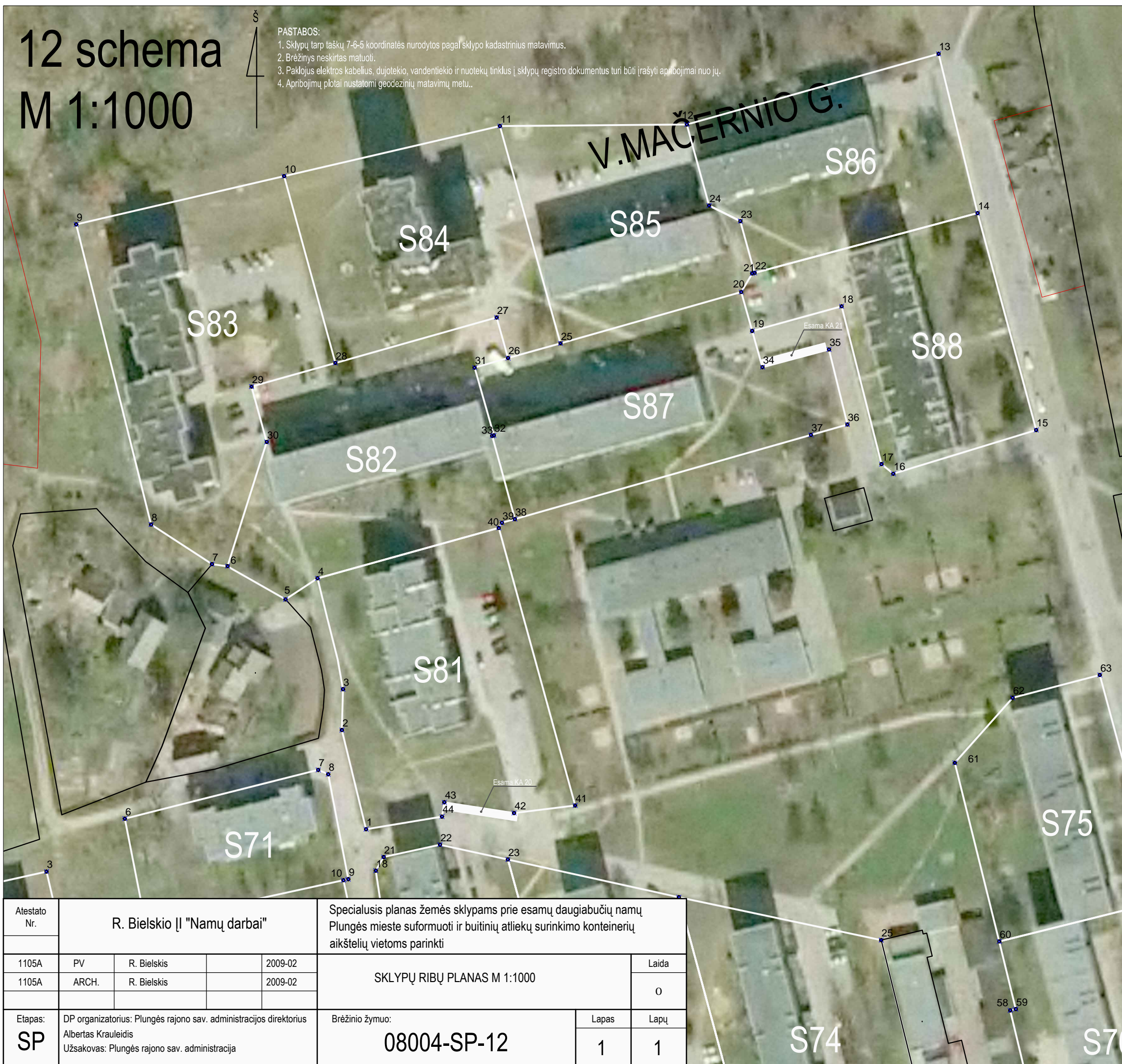


12 schema

M 1:1000

PASTABOS:

1. Sklypų tarp taškų 7-6-5 koordinatės nurodytos pagal sklypo kadastrinius matavimus.
2. Brėžinys neskirtas matuoti.
3. Paklojus elektros kabelius, dujotiekio, vandentiekio ir nuotekų tinklus į sklypų registro dokumentus turi būti įrašyti apibojimai nuo jų.
4. Apribojimų plotai nustatomi geodezinių matavimų metu..



SPECIALIOJO PLANO TERITORIJOS TVARKYMO RE. ŽIMO PAGRINDINAI SPRENDINIAI						
SKLYPO NR.	SKLYPO KAMPŲ PAŽYMĖJIMAS PLANE NUMERIS	SKLYPO (JO DALIES) KAMPŲ KOORDINATĖS		SKLYPO (JO DALIES) PLOTAS	PASTABOS	KITI REKALAVIMAI
		x	y			
S81	1	6199250.88	364191.221	3890,64 kv.m	Kelio servitutas - teisė naudotis pėsčiųjų taku (tarnaujantis daiktas). Servitutas - teisė tiesti požemines ir antžemines komunikacijas.	1. Elektros linijos aps. zona. 2. Vandentiekio, lietaus, fekalinės kanalizacijos tinklų aps. zonos. 3. Ryšių linijų apsaugos zona. 4. Vidutinio slėgio dujotiekio aps. zona. 5. Šilumos tinklų aps. zona.
	2	6199277.71	364184.672			
	3	6199288.79	364184.986			
	4	6199318.81	364178.082			
	40	6199332.42	364227.154			
	41	6199257.30	364247.854			
	42	6199255.26	364231.301			
	43	6199258.16	364212.428			
S82	6	6199322.08	364153.713	3810,88 kv.m	Kelio servitutas - teisė naudotis pėsčiųjų taku (tarnaujantis daiktas). Kelio servitutas - teisė važiuoti transporto priemonėmis (tarnaujantis daiktas). Servitutas - teisė tiesti požemines ir antžemines komunikacijas.	1. Elektros linijos aps. zona. 2. Vandentiekio, lietaus, fekalinės kanalizacijos tinklų aps. zonos. 3. Ryšių linijų apsaugos zona. 4. Vidutinio slėgio dujotiekio aps. zona. 5. Šilumos tinklų aps. zona.
	30	6199355.70	364164.317			
	29	6199370.67	364160.203			
	28	6199377.07	364182.916			
	27	6199389.38	364226.591			
	26	6199378.41	364229.681			
	31	6199375.82	364220.607			
	32	6199357.46	364225.832			
	33	6199357.34	364225.389			
	38	6199334.82	364231.531			
	39	6199333.82	364228.014			
	40	6199332.42	364227.154			
	4	6199318.81	364178.082			
	5	6199313.09	364169.404			
S83	8	6199333.35	364133.004	4355,14 kv.m	Kelio servitutas - teisė naudotis pėsčiųjų taku (tarnaujantis daiktas). Servitutas - teisė tiesti požemines ir antžemines komunikacijas.	1. Elektros linijos aps. zona. 2. Vandentiekio, lietaus, fekalinės kanalizacijos tinklų aps. zonos. 3. Ryšių linijų apsaugos zona. 4. Vidutinio slėgio dujotiekio aps. zona. 5. Šilumos tinklų aps. zona.
	9	6199414.59	364112.711			
	10	6199427.64	364169.024			
	28	6199377.07	364182.916			
	29	6199370.67	364160.203			
	30	6199355.70	364164.317			
	6	6199322.08	364153.713			
S84	28	6199377.07	364182.916	3233,08 kv.m	Kelio servitutas - teisė naudotis pėsčiųjų taku (tarnaujantis daiktas). Kelio servitutas - teisė važiuoti transporto priemonėmis (tarnaujantis daiktas). Servitutas - teisė tiesti požemines ir antžemines komunikacijas.	1. Elektros linijos aps. zona. 2. Vandentiekio, lietaus, fekalinės kanalizacijos tinklų aps. zonos. 3. Ryšių linijų apsaugos zona. 4. Vidutinio slėgio dujotiekio aps. zona. 5. Šilumos tinklų aps. zona.
	10	6199427.64	364169.024			
	11	6199441.19	364227.472			
	25	6199382.38	364243.887			
	26	6199378.41	364229.681			
S85	25	6199382.38	364243.887	2793,94 kv.m	Kelio servitutas - teisė naudotis pėsčiųjų taku (tarnaujantis daiktas). Kelio servitutas - teisė važiuoti transporto priemonėmis (tarnaujantis daiktas). Servitutas - teisė tiesti požemines ir antžemines komunikacijas.	1. Elektros linijos aps. zona. 2. Vandentiekio, lietaus, fekalinės kanalizacijos tinklų aps. zonos. 3. Ryšių linijų apsaugos zona. 4. Vidutinio slėgio dujotiekio aps. zona. 5. Šilumos tinklų aps. zona.
	11	6199441.19	364227.472			
	12	6199441.62	364278.102			
	24	6199419.68	364284.135			
	23	6199415.46	364292.593			
	22	6199401.47	364296.442			
	21	6199401.30	364295.807			
	20	6199396.28	364292.82			
S86	22	6199401.47	364296.442	2960,38 kv.m	Kelio servitutas - teisė naudotis pėsčiųjų taku (tarnaujantis daiktas). Kelio servitutas - teisė važiuoti transporto priemonėmis (tarnaujantis daiktas). Servitutas - teisė tiesti požemines ir antžemines komunikacijas.	1. Elektros linijos aps. zona. 2. Vandentiekio, lietaus, fekalinės kanalizacijos tinklų aps. zonos. 3. Ryšių linijų apsaugos zona. 4. Vidutinio slėgio dujotiekio aps. zona. 5. Šilumos tinklų aps. zona.
	23	6199415.46	364292.593			
	24	6199419.68	364284.135			
	12	6199441.62	364278.102			
	13	6199460.75	364346.287			
S87	38	6199334.82	364231.531	2682,80 kv.m	Kelio servitutas - teisė naudotis pėsčiųjų taku (tarnaujantis daiktas). Kelio servitutas - teisė važiuoti transporto priemonėmis (tarnaujantis daiktas). Servitutas - teisė tiesti požemines ir antžemines komunikacijas.	1. Elektros linijos aps. zona. 2. Vandentiekio, lietaus, fekalinės kanalizacijos tinklų aps. zonos. 3. Ryšių linijų apsaugos zona. 4. Vidutinio slėgio dujotiekio aps. zona. 5. Šilumos tinklų aps. zona.
	33	6199357.34	364225.389			
	32	6199357.46	364225.832			
	31	6199375.82	364220.607			
	26	6199378.41	364229.681			
	25	6199382.38	364243.887			
	20	6199396.28	364292.82			
	19	6199385.74	364295.808			
	34	6199375.93	364298.585			
	35	6199380.72	364316.604			
S88	17	6199349.70	364330.830	2975,12 kv.m	Kelio servitutas - teisė naudotis pėsčiųjų taku (tarnaujantis daiktas). Servitutas - teisė tiesti požemines ir antžemines komunikacijas.	1. Elektros linijos aps. zona. 2. Vandentiekio, lietaus, fekalinės kanalizacijos tinklų aps. zonos. 3. Ryšių linijų apsaugos zona. 4. Vidutinio slėgio dujotiekio aps. zona. 5. Šilumos tinklų aps. zona.
	18	6199392.41	364320.023			
	19	6199385.74	364295.808			
	20	6199396.28	364292.82			
	21	6199401.30	364295.807			
	22	6199401.47	364296.442			
	14	6199417.63	364356.835			
15	6199358.91	364372.716				
16	6199347.09	364334.018				

Atestato Nr.	R. Bielskio IJ "Namų darbai"				Specialusis planas žemės sklypams prie esamų daugiabučių namų Plungės mieste suformuoti ir buitinių atliekų surinkimo konteinerių aikštelių vietoms parinkti				
1105A	PV	R. Bielskis		2009-02	SKLYPŲ RIBŲ PLANAS M 1:1000				Laida
1105A	ARCH.	R. Bielskis		2009-02					O
Etapas:	DP organizatorius: Plungės rajono sav. administracijos direktorius Albertas Krauleidis Užsakovas: Plungės rajono sav. administracija				Brėžinio žymuo:		Lapas	Lapų	
SP					08004-SP-12		1	1	