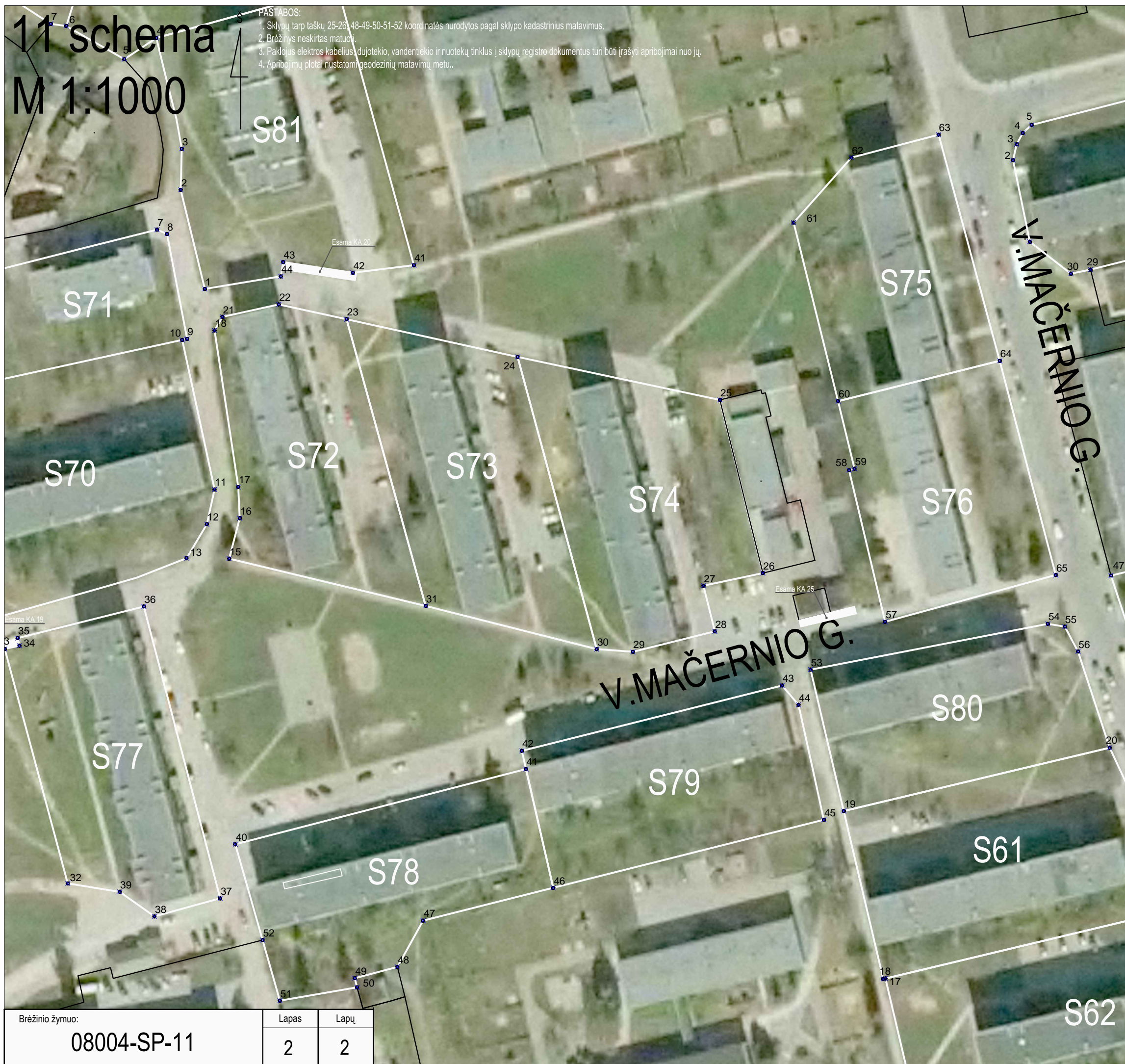


# 11 schema

## M 1:1000

**PASTABOS:**

1. Sklypų tarp taškų 25-26, 48-49-50-51-52 koordinatės nurodytos pagal sklypo kadastrinius matavimus.
2. Brėžinys neskirtas matuoti.
3. Paklojus elektros kabelius, dujotiekio, vandentiekio ir nuotekų tinklus į sklypų registro dokumentus turi būti įrašyti apribojimai nuo jų.
4. Apribojimų plotai nustatomi geodezinių matavimų metu..



SKLYPO NR.	SKLYPO PAŽYMĖJIMAS PLANE NUMERIS	SKLYPO (JO DALIES) KAMPŲ KOORDINATĖS		SKLYPO (JO DALIES) PLOTAS	PASTABOS	KITI REIKALAVIMAI
		X	Y			
S69	1	6199146.52	364080.07	3785,42 kv.m	Servitutas - teisė tiesti požemines ir antžemines komunikacijas.	1. Elektros linijos aps. zona. 2. Vandentiekio lietaus, fekalinės kanalizacijos tinklų aps. zonos. 3. Ryslių linijų apsaugos zona. 4. Vidutinio slėgio dujotiekio aps. zona. 5. Šilumos tinklų aps. zona.
	2	6199229.65	364060.70			
	3	6199239.41	364104.65			
	4	6199220.51	364109.05			
	14	6199158.71	364123.42			
S70	4	6199220.51	364109.05	4623,02 kv.m	Kelio servitutas - teisė naudotis pėsčiųjų taku (tarnaujantis daiktas). Servitutas - teisė tiesti požemines ir antžemines komunikacijas.	1. Elektros linijos aps. zona. 2. Vandentiekio lietaus, fekalinės kanalizacijos tinklų aps. zonos. 3. Ryslių linijų apsaugos zona. 4. Vidutinio slėgio dujotiekio aps. zona. 5. Šilumos tinklų aps. zona.
	5	6199225.39	364131.44			
	10	6199237.08	364185.08			
	11	6199196.61	364193.84			
	12	6199187.22	364191.76			
S71	13	6199178.01	364186.28	1675,24 kv.m	Servitutas - teisė tiesti požemines ir antžemines komunikacijas.	1. Elektros linijos aps. zona. 2. Vandentiekio lietaus, fekalinės kanalizacijos tinklų aps. zonos. 3. Ryslių linijų apsaugos zona. 4. Vidutinio slėgio dujotiekio aps. zona. 5. Šilumos tinklų aps. zona.
	5	6199225.39	364131.44			
	6	6199253.73	364125.89			
	7	6199266.93	364178.26			
	8	6199265.75	364180.96			
S72	9	6199237.36	364186.41	3034,64 kv.m	Kelio servitutas - teisė naudotis pėsčiųjų taku (tarnaujantis daiktas). Servitutas - teisė tiesti požemines ir antžemines komunikacijas.	1. Elektros linijos aps. zona. 2. Vandentiekio lietaus, fekalinės kanalizacijos tinklų aps. zonos. 3. Ryslių linijų apsaugos zona. 4. Vidutinio slėgio dujotiekio aps. zona. 5. Šilumos tinklų aps. zona.
	10	6199237.08	364185.08			
	18	6199239.65	364193.85			
	21	6199243.35	364195.99			
	22	6199246.69	364211.24			
S73	23	6199242.69	364229.62	3392,96 kv.m	Kelio servitutas - teisė naudotis pėsčiųjų taku (tarnaujantis daiktas). Servitutas - teisė tiesti požemines ir antžemines komunikacijas.	1. Elektros linijos aps. zona. 2. Vandentiekio lietaus, fekalinės kanalizacijos tinklų aps. zonos. 3. Ryslių linijų apsaugos zona. 4. Vidutinio slėgio dujotiekio aps. zona. 5. Šilumos tinklų aps. zona.
	31	6199165.10	364251.04			
	15	6199177.87	364197.80			
	16	6199188.82	364200.67			
	17	6199197.29	364200.27			
S74	23	6199242.69	364229.62	3368,86 kv.m	Kelio servitutas - teisė naudotis pėsčiųjų taku (tarnaujantis daiktas). Servitutas - teisė tiesti požemines ir antžemines komunikacijas.	1. Elektros linijos aps. zona. 2. Vandentiekio lietaus, fekalinės kanalizacijos tinklų aps. zonos. 3. Ryslių linijų apsaugos zona. 4. Vidutinio slėgio dujotiekio aps. zona. 5. Šilumos tinklų aps. zona.
	24	6199232.47	364275.93			
	25	6199173.99	364342.34			
	26	6199170.56	364326.27			
	27	6199158.18	364329.34			
S75	28	6199152.66	364307.16	2682,80 kv.m	Kelio servitutas - teisė naudotis pėsčiųjų taku (tarnaujantis daiktas). Servitutas - teisė tiesti požemines ir antžemines komunikacijas.	1. Elektros linijos aps. zona. 2. Vandentiekio lietaus, fekalinės kanalizacijos tinklų aps. zonos. 3. Ryslių linijų apsaugos zona. 4. Vidutinio slėgio dujotiekio aps. zona. 5. Šilumos tinklų aps. zona.
	29	6199153.38	364297.34			
	61	6199268.84	364350.67			
	62	6199286.44	364366.34			
	63	6199292.63	364389.95			
S76	64	6199231.41	364406.51	2828,11 kv.m	Servitutas - teisė tiesti požemines ir antžemines komunikacijas.	1. Elektros linijos aps. zona. 2. Vandentiekio lietaus, fekalinės kanalizacijos tinklų aps. zonos. 3. Ryslių linijų apsaugos zona. 4. Vidutinio slėgio dujotiekio aps. zona. 5. Šilumos tinklų aps. zona.
	60	6199220.50	364362.71			
	60	6199220.50	364362.71			
	64	6199231.41	364406.51			
	65	6199173.45	364421.67			
S77	57	6199160.78	364375.46	3014,35 kv.m	Kelio servitutas - teisė naudotis pėsčiųjų taku (tarnaujantis daiktas). Servitutas - teisė tiesti požemines ir antžemines komunikacijas.	1. Elektros linijos aps. zona. 2. Vandentiekio lietaus, fekalinės kanalizacijos tinklų aps. zonos. 3. Ryslių linijų apsaugos zona. 4. Vidutinio slėgio dujotiekio aps. zona. 5. Šilumos tinklų aps. zona.
	58	6199201.84	364365.69			
	59	6199202.20	364367.18			
	33	6199153.42	364137.02			
	34	6199154.33	364140.99			
S78	35	6199156.39	364140.51	3072,28 kv.m	Kelio servitutas - teisė naudotis pėsčiųjų taku (tarnaujantis daiktas). Servitutas - teisė tiesti požemines ir antžemines komunikacijas.	1. Elektros linijos aps. zona. 2. Vandentiekio lietaus, fekalinės kanalizacijos tinklų aps. zonos. 3. Ryslių linijų apsaugos zona. 4. Vidutinio slėgio dujotiekio aps. zona. 5. Šilumos tinklų aps. zona.
	36	6199164.93	364174.70			
	37	6199085.93	364195.37			
	38	6199081.06	364177.57			
	39	6199087.70	364168.14			
S79	40	6199100.57	364199.47	2869,04 kv.m	Kelio servitutas - teisė naudotis pėsčiųjų taku (tarnaujantis daiktas). Servitutas - teisė tiesti požemines ir antžemines komunikacijas.	1. Elektros linijos aps. zona. 2. Vandentiekio lietaus, fekalinės kanalizacijos tinklų aps. zonos. 3. Ryslių linijų apsaugos zona. 4. Vidutinio slėgio dujotiekio aps. zona. 5. Šilumos tinklų aps. zona.
	41	6199120.92	364278.20			
	46	6199088.77	364285.57			
	47	6199079.91	364250.35			
	48	6199067.38	364243.36			
S80	49	6199064.33	364231.83	2724,55 kv.m	Kelio servitutas - teisė naudotis pėsčiųjų taku (tarnaujantis daiktas). Servitutas - teisė tiesti požemines ir antžemines komunikacijas.	1. Elektros linijos aps. zona. 2. Vandentiekio lietaus, fekalinės kanalizacijos tinklų aps. zonos. 3. Ryslių linijų apsaugos zona. 4. Vidutinio slėgio dujotiekio aps. zona. 5. Šilumos tinklų aps. zona.
	50	6199061.84	364232.46			
	51	6199058.25	364211.54			
	52	6199074.65	364206.87			
	42	6199125.85	364277.07			
S80	43	6199143.55	364347.58	2724,55 kv.m	Kelio servitutas - teisė naudotis pėsčiųjų taku (tarnaujantis daiktas). Servitutas - teisė tiesti požemines ir antžemines komunikacijas.	1. Elektros linijos aps. zona. 2. Vandentiekio lietaus, fekalinės kanalizacijos tinklų aps. zonos. 3. Ryslių linijų apsaugos zona. 4. Vidutinio slėgio dujotiekio aps. zona. 5. Šilumos tinklų aps. zona.
	44	6199138.31	364352.00			
	45	6199107.21	364358.87			
	46	6199088.77	364285.57			
	41	6199120.92	364278.20			
S80	53	6199147.83	364355.26	2724,55 kv.m	Kelio servitutas - teisė naudotis pėsčiųjų taku (tarnaujantis daiktas). Servitutas - teisė tiesti požemines ir antžemines komunikacijas.	1. Elektros linijos aps. zona. 2. Vandentiekio lietaus, fekalinės kanalizacijos tinklų aps. zonos. 3. Ryslių linijų apsaugos zona. 4. Vidutinio slėgio dujotiekio aps. zona. 5. Šilumos tinklų aps. zona.
	54	6199160.23	364419.54			
	55	6199159.47	364424.12			
	56	6199152.75	364427.72			
	20	6199126.70	364436.27			
S80	19	6199109.57	364364.26	2724,55 kv.m	Kelio servitutas - teisė naudotis pėsčiųjų taku (tarnaujantis daiktas). Servitutas - teisė tiesti požemines ir antžemines komunikacijas.	1. Elektros linijos aps. zona. 2. Vandentiekio lietaus, fekalinės kanalizacijos tinklų aps. zonos. 3. Ryslių linijų apsaugos zona. 4. Vidutinio slėgio dujotiekio aps. zona. 5. Šilumos tinklų aps. zona.
	18	6199109.57	364364.26			

Brėžinio žymuo:

08004-SP-11

Lapas	Lapų
2	2