

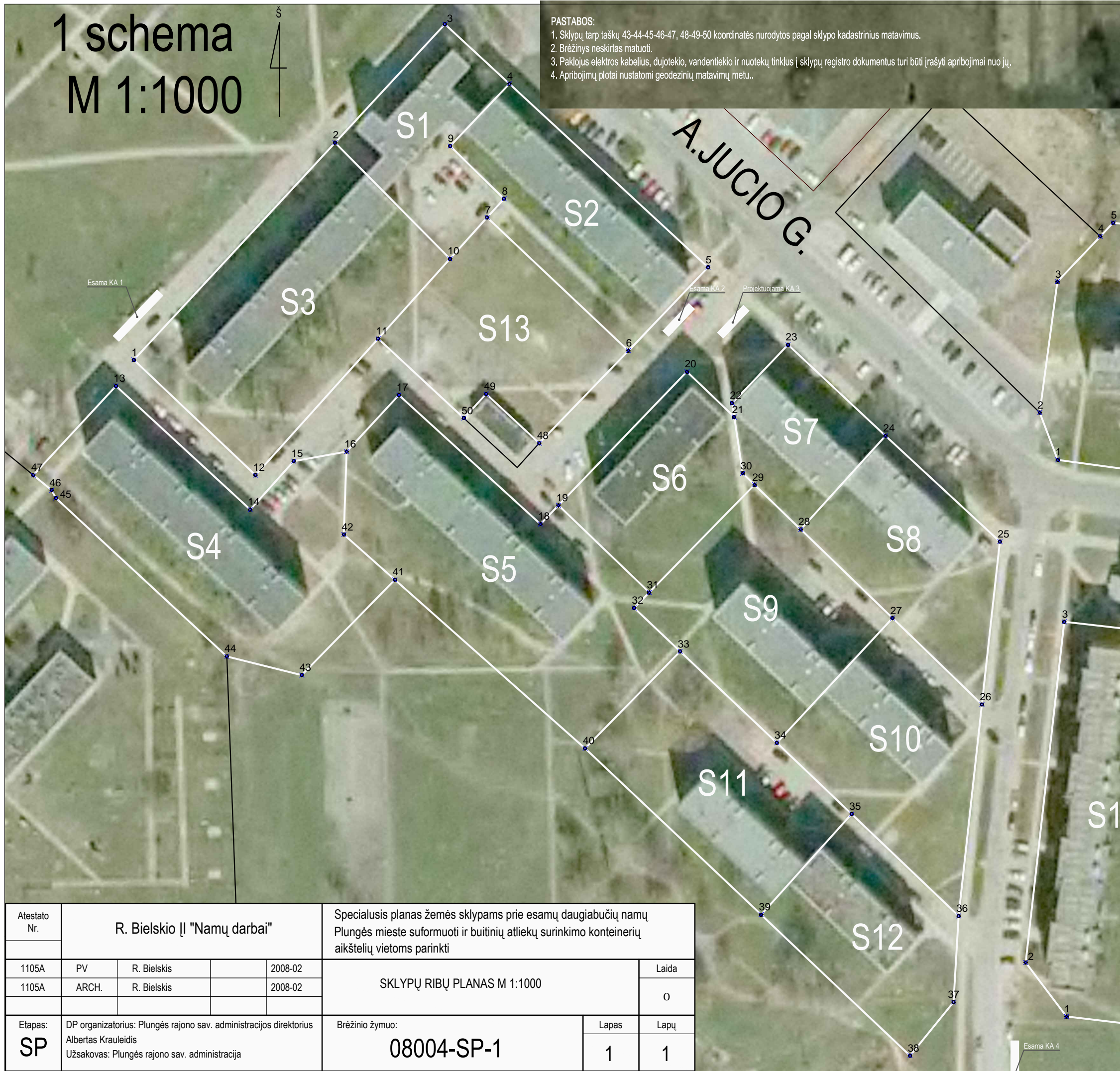
1 schema

M 1:1000



PASTABOS:

1. Sklypų tarp taškų 43-44-45-46-47, 48-49-50 koordinatės nurodytos pagal sklypo kadastrinius matavimus.
2. Brėžinys neskirtas matuoti.
3. Paklojus elektros kabelius, dujotekio, vandentiekio ir nuotekų tinklus į sklypų registro dokumentus turi būti įrašyti apribojimai nuo jų.
4. Apribojimų plotai nustatomi geodezinių matavimų metu..



SKLYPO NR.	SKLYPO KAMPU PAŽYMĖJIMAS PLANE NUMERIS	SKLYPO (JO DALES) KAMPU KOORDINATĖS		SKLYPO (JO DALES) PLOTAS	PASTABOS	KITI REIKALAVIMAI APRIBOJIMŲ SPEC. ŽEMĖS IR MIŠKŲ NAUDOJIMO SĄLYGOS
		X	Y			
		S1	2			
3	6198916.79	364676.86				
4	6198900.78	364694.20				
9	6198884.06	364678.28				
8	6198869.94	364692.76				
7	6198864.91	364688.23				
S2	10	6198853.81	364678.25	2076,58 kv.m	Kelio servitutas - teisė naudotis pėsčiųjų taku (tarnaujantis daiktas). Servitutas - teisė tiesti požemines ir antžemines komunikacijas.	1. Elektros linijos aps. zona. 2. Vandentiekio, lietaus, fekalinės kanalizacijos tinklų aps. zonos 3. Ryšių linijų apsaugos zona. 4. Vidutinio slėgio dujotiekio aps. zona. 5. Šilumos tinklų aps. zona.
4	6198900.78	364694.20				
5	6198851.52	364747.51				
6	6198829.14	364726.12				
7	6198864.91	364688.23				
8	6198869.94	364692.76				
S3	9	6198884.06	364678.28	3498,51 kv.m	Kelio servitutas - teisė naudotis pėsčiųjų taku (tarnaujantis daiktas). Servitutas - teisė tiesti požemines ir antžemines komunikacijas.	1. Elektros linijos aps. zona. 2. Vandentiekio, lietaus, fekalinės kanalizacijos tinklų aps. zonos 3. Ryšių linijų apsaugos zona. 4. Vidutinio slėgio dujotiekio aps. zona. 5. Šilumos tinklų aps. zona.
1	6198826.68	364593.36				
2	6198884.99	364647.39				
10	6198853.81	364678.25				
11	6198832.38	364658.98				
12	6198795.74	364626.04				
S4	13	6198819.68	364588.59	3595,08 kv.m	Kelio servitutas - teisė naudotis pėsčiųjų taku (tarnaujantis daiktas). Servitutas - teisė tiesti požemines ir antžemines komunikacijas.	1. Elektros linijos aps. zona. 2. Vandentiekio, lietaus, fekalinės kanalizacijos tinklų aps. zonos 3. Ryšių linijų apsaugos zona. 4. Vidutinio slėgio dujotiekio aps. zona. 5. Šilumos tinklų aps. zona.
14	6198786.51	364624.63				
15	6198799.50	364636.30				
16	6198802.07	364650.51				
42	6198779.82	364649.74				
43	6198742.08	364638.45				
44	6198747.11	364618.35				
45	6198789.58	364572.46				
46	6198791.72	364571.33				
47	6198795.74	364566.41				
16	6198802.07	364650.51				
17	6198817.24	364664.51				
18	6198782.62	364702.53				
19	6198787.66	364707.37				
S5	31	6198764.25	364731.72	3869,50 kv.m	Kelio servitutas - teisė naudotis pėsčiųjų taku (tarnaujantis daiktas). Servitutas - teisė tiesti požemines ir antžemines komunikacijas.	1. Elektros linijos aps. zona. 2. Vandentiekio, lietaus, fekalinės kanalizacijos tinklų aps. zonos 3. Ryšių linijų apsaugos zona. 4. Vidutinio slėgio dujotiekio aps. zona. 5. Šilumos tinklų aps. zona.
32	6198760.11	364727.67				
33	6198748.45	364740.01				
40	6198722.42	364714.51				
41	6198767.69	364663.43				
42	6198779.82	364649.74				
19	6198787.66	364707.37				
20	6198823.51	364741.84				
21	6198811.33	364754.55				
30	6198796.24	364756.81				
29	6198793.17	364759.99				
S6	31	6198764.25	364731.72	1592,52 kv.m	Kelio servitutas - teisė naudotis pėsčiųjų taku (tarnaujantis daiktas). Servitutas - teisė tiesti požemines ir antžemines komunikacijas.	1. Elektros linijos aps. zona. 2. Vandentiekio, lietaus, fekalinės kanalizacijos tinklų aps. zonos 3. Ryšių linijų apsaugos zona. 4. Vidutinio slėgio dujotiekio aps. zona. 5. Šilumos tinklų aps. zona.
20	6198823.51	364741.84				
21	6198811.33	364754.55				
30	6198796.24	364756.81				
29	6198793.17	364759.99				
S7	31	6198764.25	364731.72	1129,75 kv.m	Kelio servitutas - teisė naudotis pėsčiųjų taku (tarnaujantis daiktas). Servitutas - teisė tiesti požemines ir antžemines komunikacijas.	1. Elektros linijos aps. zona. 2. Vandentiekio, lietaus, fekalinės kanalizacijos tinklų aps. zonos 3. Ryšių linijų apsaugos zona. 4. Vidutinio slėgio dujotiekio aps. zona. 5. Šilumos tinklų aps. zona.
21	6198815.08	364753.99				
23	6198830.74	364768.97				
24	6198806.29	364795.14				
28	6198781.18	364772.40				
29	6198793.17	364759.99				
S8	30	6198796.24	364756.81	1883,74 kv.m	Kelio servitutas - teisė naudotis pėsčiųjų taku (tarnaujantis daiktas). Servitutas - teisė tiesti požemines ir antžemines komunikacijas.	1. Elektros linijos aps. zona. 2. Vandentiekio, lietaus, fekalinės kanalizacijos tinklų aps. zonos 3. Ryšių linijų apsaugos zona. 4. Vidutinio slėgio dujotiekio aps. zona. 5. Šilumos tinklų aps. zona.
21	6198815.08	364753.99				
23	6198830.74	364768.97				
24	6198806.29	364795.14				
28	6198781.18	364772.40				
29	6198793.17	364759.99				
S9	30	6198796.24	364756.81	2393,46 kv.m	Kelio servitutas - teisė naudotis pėsčiųjų taku (tarnaujantis daiktas). Servitutas - teisė tiesti požemines ir antžemines komunikacijas.	1. Elektros linijos aps. zona. 2. Vandentiekio, lietaus, fekalinės kanalizacijos tinklų aps. zonos 3. Ryšių linijų apsaugos zona. 4. Vidutinio slėgio dujotiekio aps. zona. 5. Šilumos tinklų aps. zona.
24	6198806.29	364795.14				
25	6198777.90	364825.85				
26	6198734.21	364821.03				
27	6198757.39	364797.03				
28	6198781.18	364772.40				
S10	27	6198757.39	364797.03	2291,75 kv.m	Kelio servitutas - teisė naudotis pėsčiųjų taku (tarnaujantis daiktas). Kelio servitutas - teisė važiuoti transporto priemonėmis (tarnaujantis daiktas). Servitutas - teisė tiesti požemines ir antžemines komunikacijas.	1. Elektros linijos aps. zona. 2. Vandentiekio, lietaus, fekalinės kanalizacijos tinklų aps. zonos 3. Ryšių linijų apsaugos zona. 4. Vidutinio slėgio dujotiekio aps. zona. 5. Šilumos tinklų aps. zona.
26	6198734.21	364821.03				
36	6198677.45	364814.76				
35	6198704.80	364786.04				
S11	34	6198723.92	364765.98	2338,20 kv.m	Kelio servitutas - teisė naudotis pėsčiųjų taku (tarnaujantis daiktas). Servitutas - teisė tiesti požemines ir antžemines komunikacijas.	1. Elektros linijos aps. zona. 2. Vandentiekio, lietaus, fekalinės kanalizacijos tinklų aps. zonos 3. Ryšių linijų apsaugos zona. 4. Vidutinio slėgio dujotiekio aps. zona. 5. Šilumos tinklų aps. zona.
33	6198748.45	364740.01				
34	6198723.92	364765.98				
35	6198704.80	364786.04				
39	6198677.80	364761.76				
S12	40	6198722.42	364714.51	1840,99 kv.m	Kelio servitutas - teisė naudotis pėsčiųjų taku (tarnaujantis daiktas). Kelio servitutas - teisė važiuoti transporto priemonėmis (tarnaujantis daiktas). Servitutas - teisė tiesti požemines ir antžemines komunikacijas.	1. Elektros linijos aps. zona. 2. Vandentiekio, lietaus, fekalinės kanalizacijos tinklų aps. zonos 3. Ryšių linijų apsaugos zona. 4. Vidutinio slėgio dujotiekio aps. zona. 5. Šilumos tinklų aps. zona.
35	6198704.80	364786.04				
36	6198677.45	364814.76				
37	6198654.33	364813.40				
S13	38	6198639.96	364801.72	2064,02 kv.m	Bendro naudojimo teritorija	1. Elektros linijos aps. zona. 2. Vandentiekio, lietaus, fekalinės kanalizacijos tinklų aps. zonos 3. Šilumos tinklų aps. zona.
39	6198677.80	364761.76				
11	6198832.38	364658.98				
10	6198853.81	364678.25				
7	6198864.91	364688.23				
S14	6	6198829.14	364726.12			
48	6198804.33	364702.20				
49	6198817.54	364687.96				
50	6198811.07	364681.96				

Atestato Nr.	R. Bielskio II "Namų darbai"				Specialusis planas žemės sklypams prie esamų daugiabučių namų Plungės mieste suformuoti ir buitinių atliekų surinkimo konteinerių aikštelių vietoms parinkti			
1105A	PV	R. Bielskis		2008-02	SKLYPŲ RIBŲ PLANAS M 1:1000			
1105A	ARCH.	R. Bielskis		2008-02				
Etapas: SP	DP organizatorius: Plungės rajono sav. administracijos direktorius Albertas Krauleidis Užsakovas: Plungės rajono sav. administracija				Brėžinio žymuo: 08004-SP-1		Lapas: 1	Lapų: 1