



PLUNGĖS RAJONO SAVIVALDYBĖS ADMINISTRACIJOS ŠATEIKIŲ SENIŪNIJA

Biudžetinė įstaiga, Vytauto g.12, LT-90123 Plungė, tel. (8-448) 73 133 / 73 166, Faks. (8 448) 71 608, el.p.savivaldybe@plunge.lt

Duomenys kaupiami ir saugomi Juridinių asmenų registre, kodas 188714469.

Seniūnijos duomenys: biudžetinės įstaigos filialas, Šateikių k. LT-90401 Plungės r. sav., tel. (8 448) 48587/48595,

El.p.sateikiai@plunge.lt, filialo kodas 188665082

Plungės rajono savivaldybės administracijos
Architektūros ir teritorijų planavimo skyriui

2022-11-28 Nr. AS – 2899

DĖL ŽEMĖS SKLYPO SUFORMAVIMO VISUOMENĖS POREIKIAMS

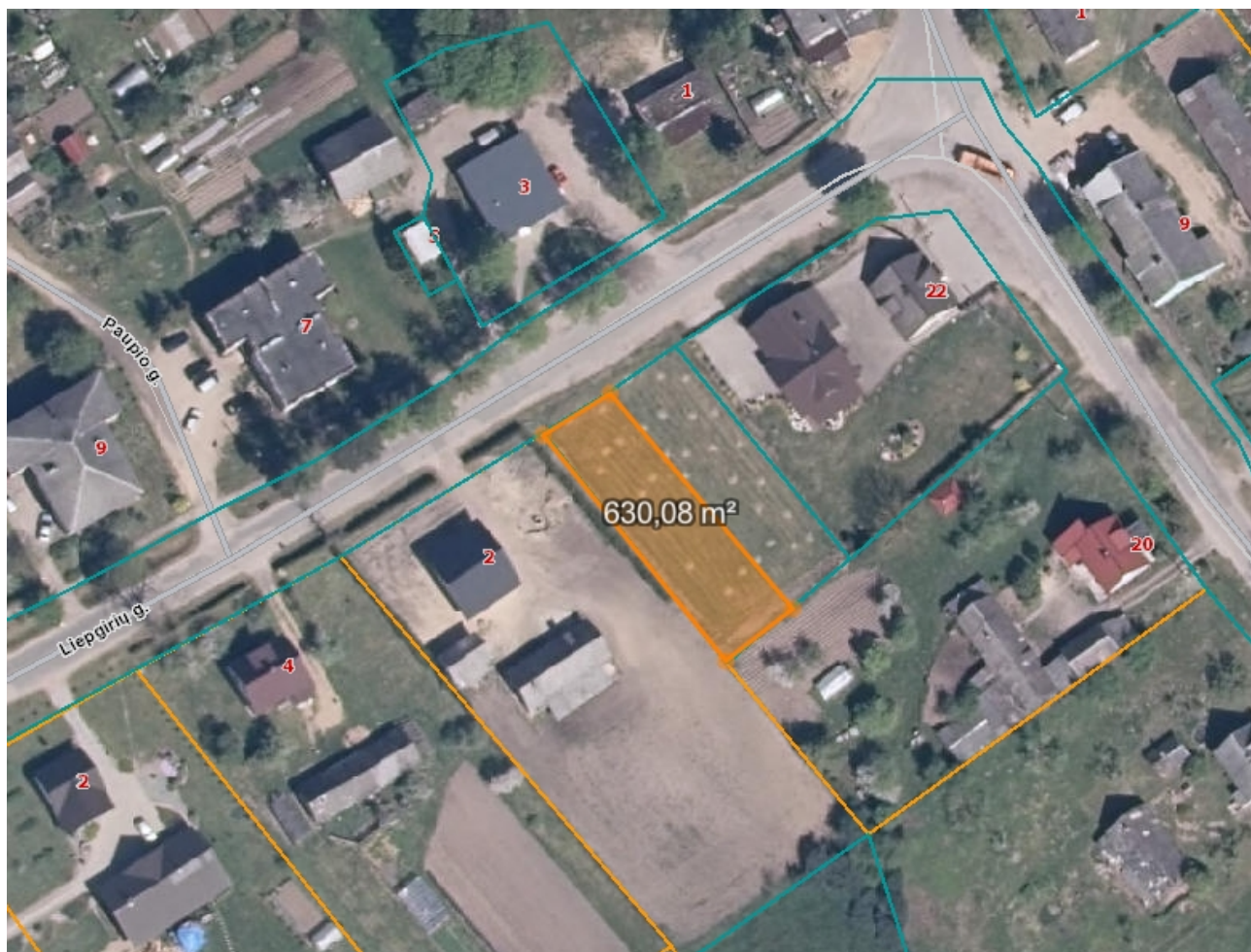
Prašome suformuoti visuomenės poreikiui (turgavietės įrengimui) 0,06 ha žemės sklypą, esantį Liepgirių g. Šateikių k., sklypo unikalus Nr. 4400-5324-6098.

PRIDEDAMA: schema 1 lapas.

Seniūnė

Simona Arytė - Lauciuvienė

Planuojamo suformuoti žemės sklypo schema turgavietei įsirengti
Šateikiai



DETALŪS METADUOMENYS	
Dokumento sudarytojas (-ai)	PLUNGĖS RAJONO SAVIVALDYBĖ
Dokumento pavadinimas (antraštė)	Dėl žemės sklypo suformavimo visuomenės poreikiams
Dokumento registracijos data ir numeris	2022-11-28 Nr. A20-2899
Dokumento gavimo data ir dokumento gavimo registracijos numeris	-
Dokumento specifikacijos identifikavimo žymuo	ADOC-V1.0
Parašo paskirtis	Pasirašymas
Parašą sukūrusio asmens vardas, pavardė ir pareigos	Simona Arytė - Lauciuvienė seniūnas
Parašo sukūrimo data ir laikas	2022-11-28 10:55
Parašo formatas	Einamojo galiojimo (XAdES-EPES)
Laiko žymoje nurodytas laikas	
Informacija apie sertifikavimo paslaugų teikėją	EID-SK 2016
Sertifikato galiojimo laikas	2021-08-10 17:50 - 2026-08-09 23:59
Informacija apie būdus, naudotus metaduomenų vientisumui užtikrinti	-
Pagrindinio dokumento priedų skaičius	1
Pagrindinio dokumento pridedamų dokumentų skaičius	0
Pridedamo dokumento sudarytojas (-ai)	-
Pridedamo dokumento pavadinimas (antraštė)	schema turgavietei.docx
Pridedamo dokumento registracijos data ir numeris	-
Programinės įrangos, kuria naudojantis sudarytas elektroninis dokumentas, pavadinimas	Elpako v.20221123.1
Informacija apie elektroninio dokumento ir elektroninio (-ių) parašo (-ų) tikrinimą (tikrinimo data)	Metaduomuo "Priskirtos bylos (tomo) indeksas (-ai)" privalo būti elektroniniame dokumente ir kiekviename pasikartojančiame tėviniame elemente
Elektroninio dokumento nuorašo atspausdinimo data ir ją atspausdinęs darbuotojas	2022-12-01 nuorašą suformavo Laura Baumilė
Paieškos nuoroda	-
Papildomi metaduomenys	-