

# PLUNGĖS GELEŽINKELIO STOTIS ŠVENČIA 90



**1932 – 2022 m.  
spalio 29 d.**

# **SUKANKA 90 METŲ, KAI PRO PLUNGĘ BUVO NUTIESTA GELEŽINKELIO LINIJA IR PASTATYTA PLUNGĖS GELEŽINKELIO STOTIS**

- **Geležinkelio ruožo Telšiai-Plungė-Kretinga linija buvo 70,4 km ilgio.**
- **Statyba prasidėjo 1929 m. Sutartis buvo sudaryta su Danų firma. Inžinieriai vokiečiai, vyr. inžinierius danas Seisgardas.**
- **To meto laikraščiai rašė, kad Telšių-Plungės-Kretingos linijai nutiesti išleista 332 tūkst. litų.**

# Danų ir lietuvių inžinierių grupė, vadovavusi geležinkelio tiesimui





# Geležinkelio linijos tiesimas per Plungę, 1930 m.

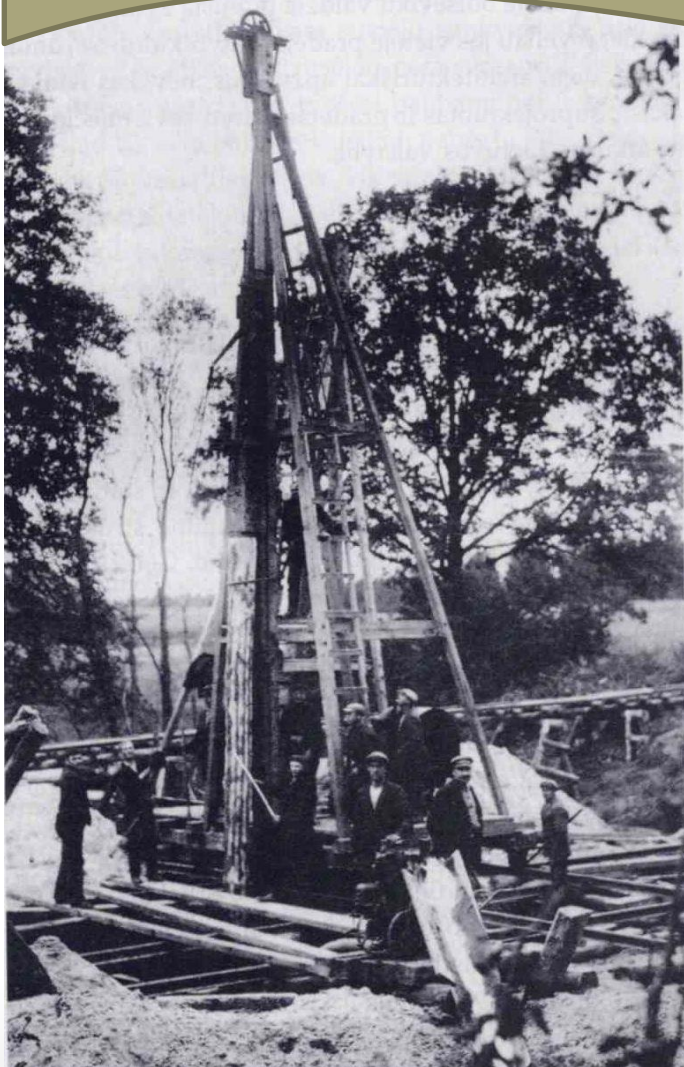


# Geležinkelio linijos tiesimas per Plungę, (apie) 1930 m.





# Danų atgabenta technika geležinkeliui tiesti

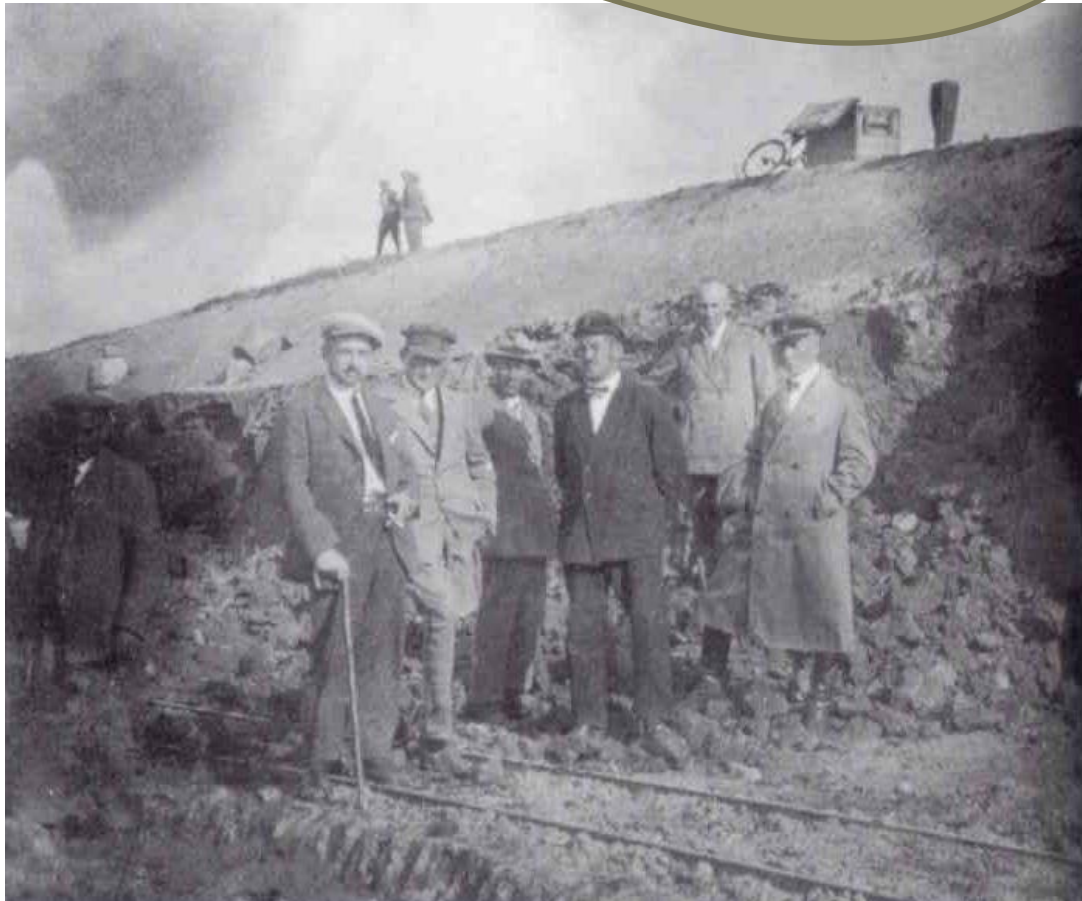


# Geležinkelio linijos tiesimas per Plungę, 1931 m.





Geležinkelio tiesimo  
techniniai darbuotojai,  
1931 m.



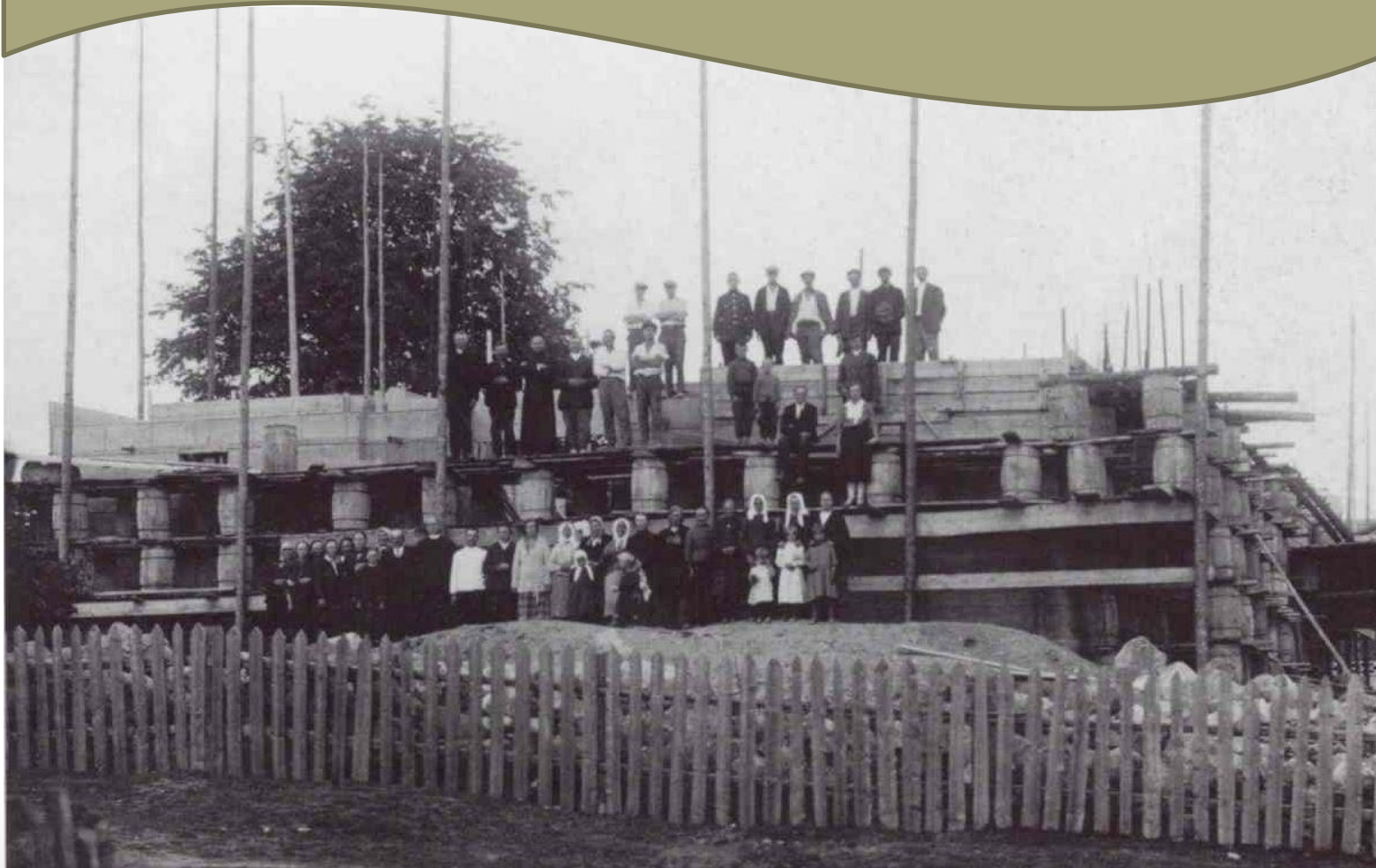


# Geležinkelio stoties projektas



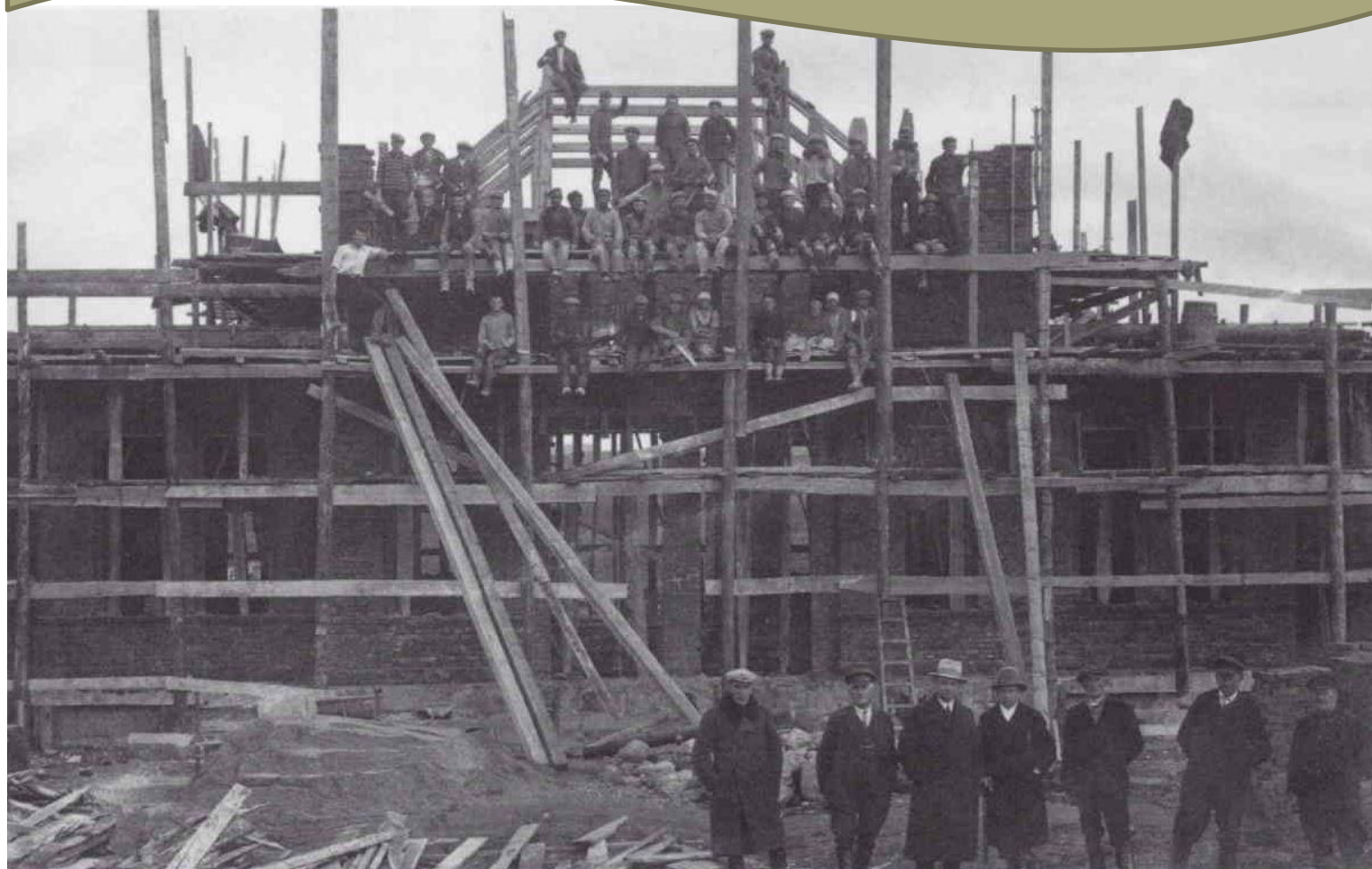
26 br. Plungės kel. namo fasadas iš perono pusės.

# Geležinkelio stoties Plungėje statybos pradžia, 1931 m.





# Geležinkelio stoties statybos Plungėje pradžia, 1931 m.



# Geležinkelio stoties statyba Plungėje, 1931 m.





# Plungės geležinkelio stoties statyba (1931 - 1932 m.)

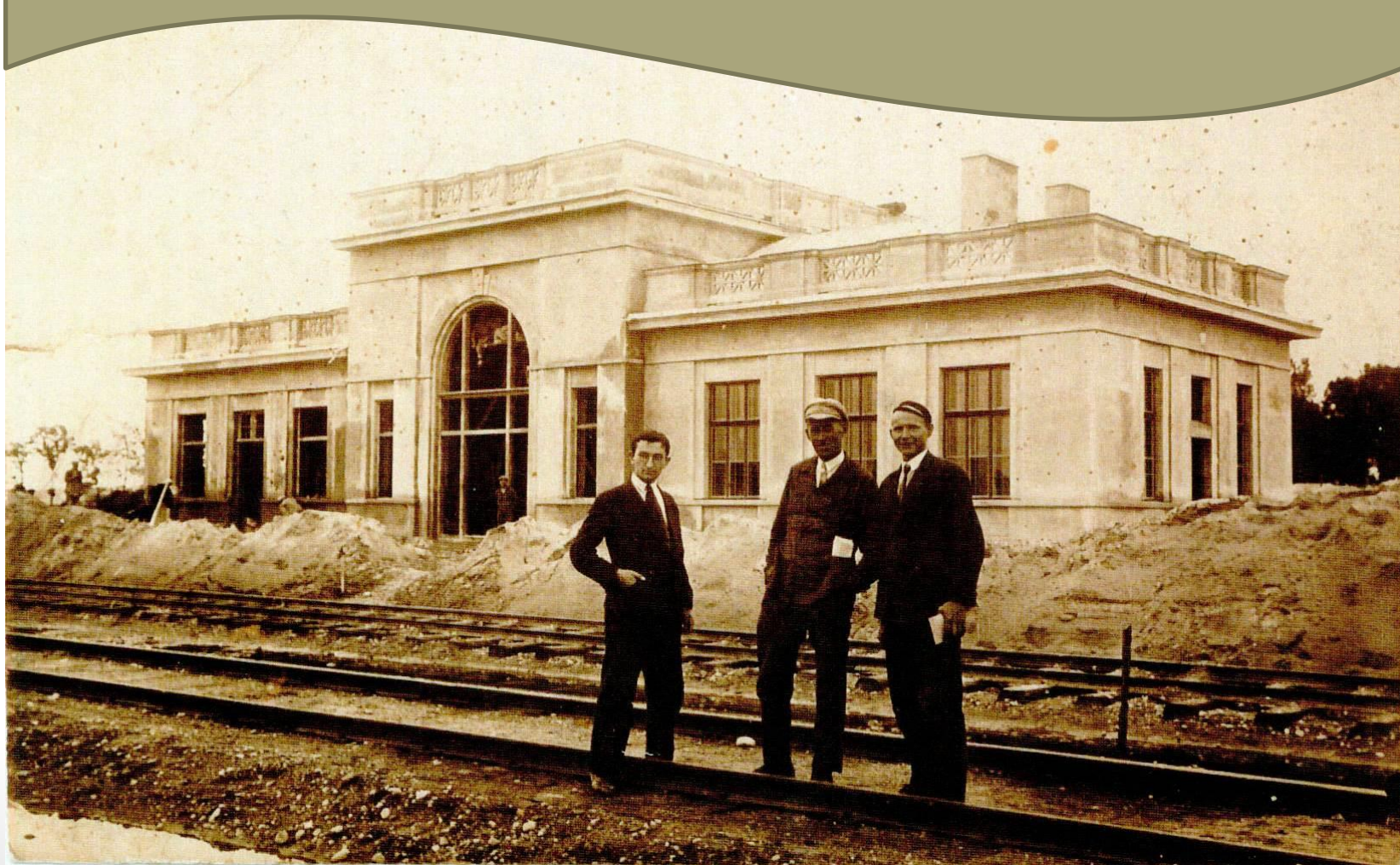


# Plungės geležinkelio stoties statyba (1931 - 1932 m.)





# Plungės geležinkelio stoties statyba (1931 - 1932 m.)



# Geležinkelio linijos tiesimas per Plungę, 1932 m.



p. HØJGAARD SU V. STAT. JNŽ. SĄJŪD. ŽIŪRI PLUNGĖS ST. STATYBA, 1932 VII



# Darbininkai tiesia geležinkelio liniją Telšiai-Plungė, 1932 m.



Darbininkai , kurie tiesė geležinkelį pro Plungę.  
Pirmas iš dešinės Alfonsas Eidintas, 1932 m.

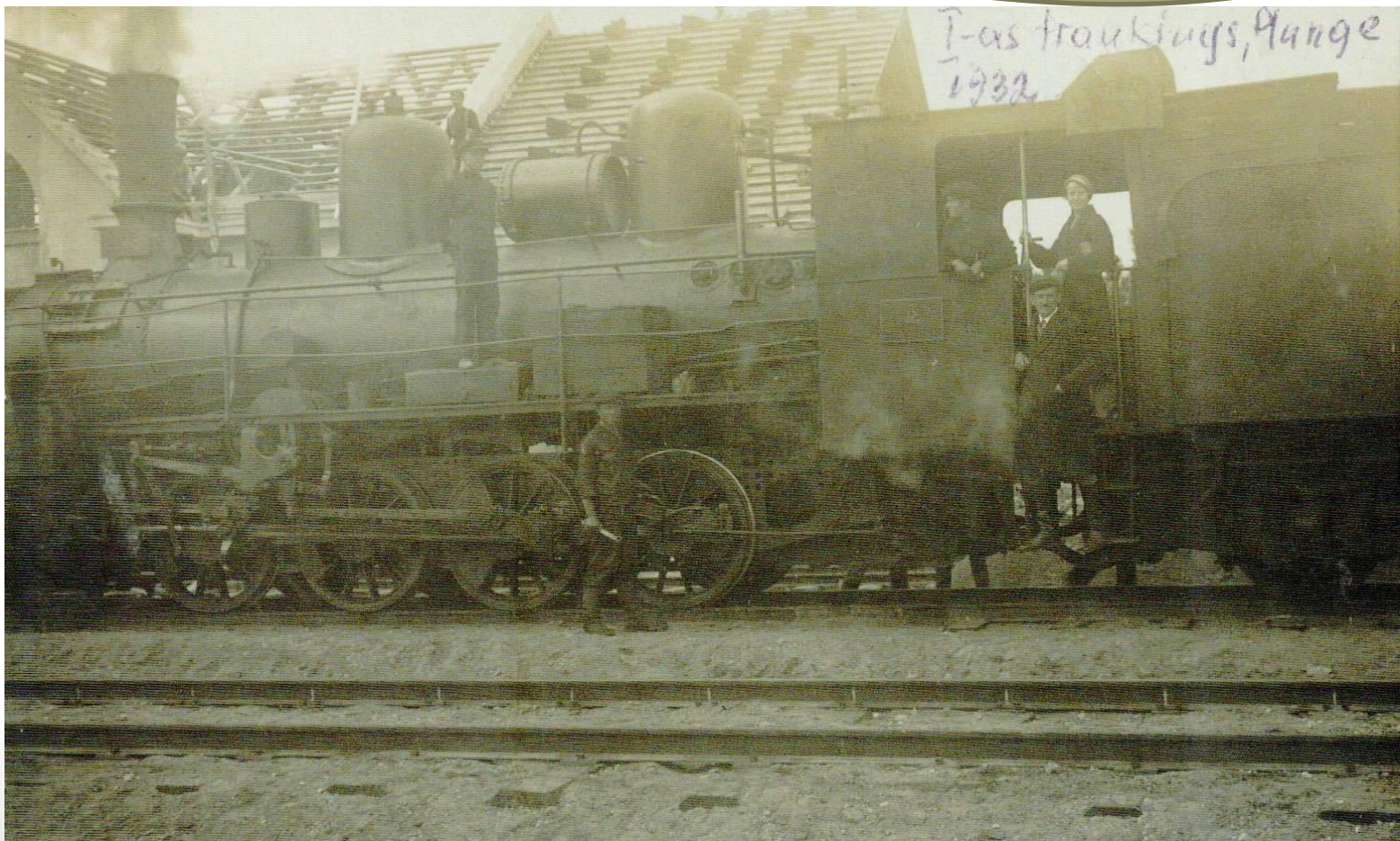




1932 m. spalio 29 d. iš Telšių į Plungę išvyksta pirmasis traukinys. Pro langą matosi važiuojantis prezidentas A. Smetona

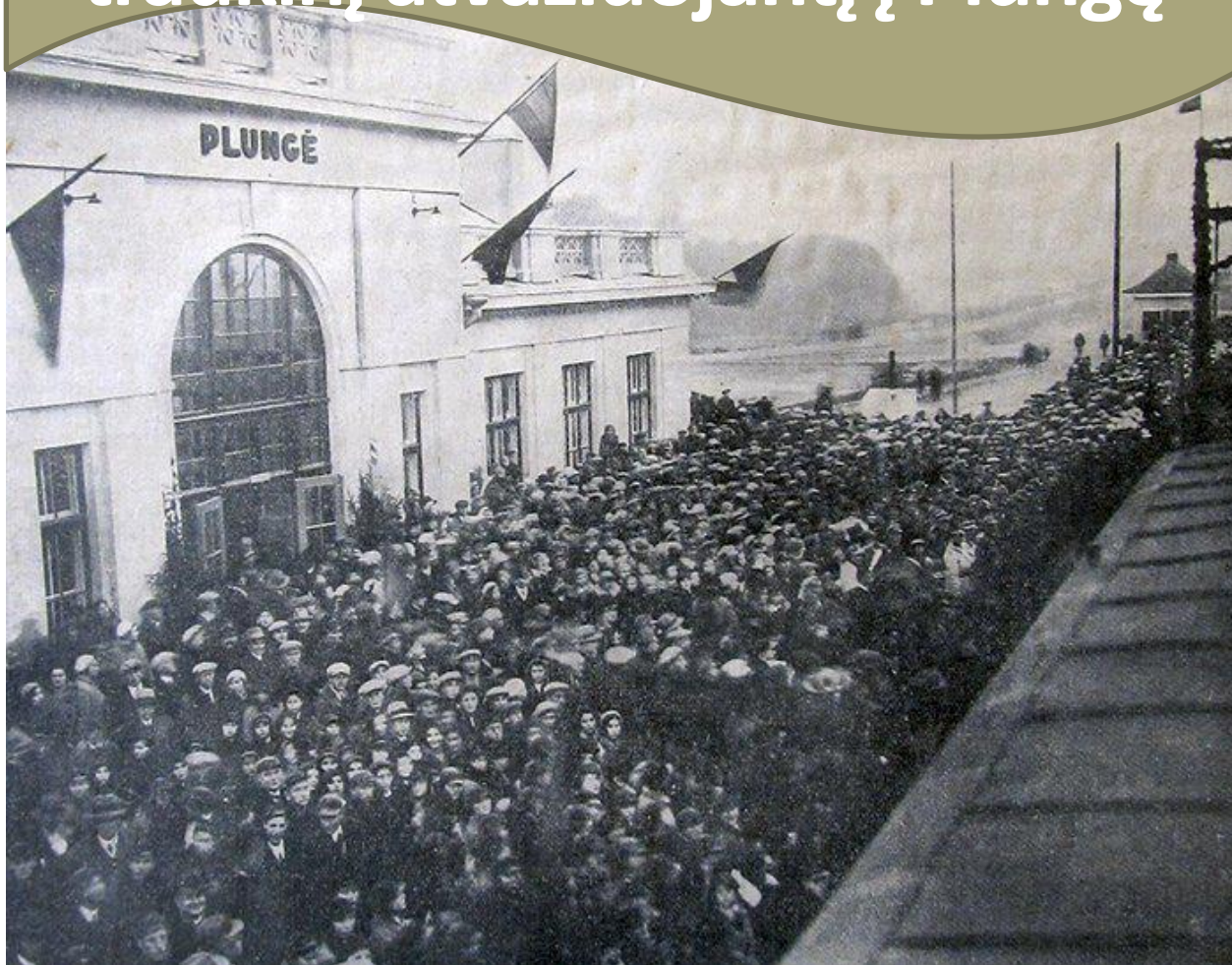


1932 m. spalio 29 d. 13 val. į Plungę atvyksta pirmasis traukinys. Juo atvažiavo ir prezidentas Antanas Smetona



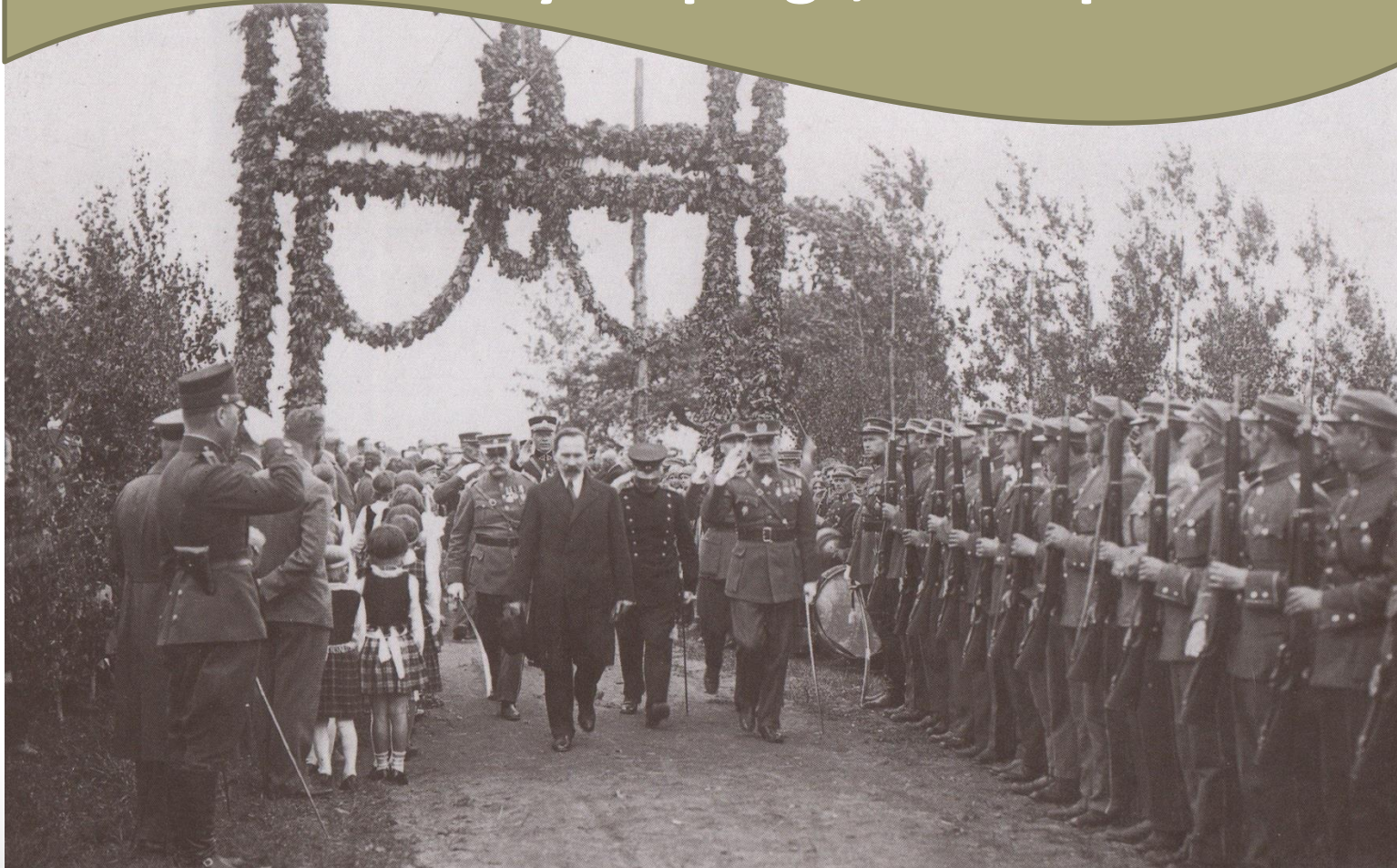


1932 m. spalio 29 d. 13 val.  
minia žmonių pasitinka pirmąjį  
traukinį atvažiuojantį į Plungę





Plungiškiai sutinka prezidentą A. Smetoną  
atvykusį į Plungę geležinkelio linijos ir stoties  
atidarymo proga, 1932 spalio 29 d.





1932 m. spalio 29 d. Plungės geležinkelio linijos ir stoties pašventinimo ceremonija. Šventina Telšių vyskupas Justinas Staugaitis. Trečias iš kairės stovi prezidentas A. Smetona



Nuotrauka laikraštyje „Naujasis Židinys“:  
1932 m. spalio 29 d. Plungės geležinkelio linijos ir  
stoties atidarymo metu prezidentas A. Smetona  
perkerpa juostelę.





Plungės geležinkelio stotis,  
1939 m.



# Šventiškai papuošta Plungės geležinkelio stotis





# Plungės geležinkelio stotis dabar...



# AČIŪ UŽ DĖMESĮ!

Parodoje nuotraukos iš Bronislovo Pociaus, Vytauto Eiduko, Alfonso Beresnevičiaus ir Plungės viešosios bibliotekos kolekcijų.

Parodą paruošė Plungės viešosios bibliotekos vyr. bibliotekininkė Otilija Juozapaitienė