

ASOCIACIJA "GONDINGOS BI IULIAP"



**P S I J TILTELIO PER BABRUNGO UP TIES GANDINGOS PILIAKALNIU
STATYBA IR VARKALI PILIKALNIO SU GYVENVIETE TVARKYBA**

AIŠKINAMASIS RAŠTAS, DARB KIEKIAI, BR ŽINIAI,
IR S MATINIAI SKAI IAVIMAI

Firma

"KUMPONAS"

Projekto pavadinimas **Pėsčiųjų tiltelio per Babrungo upę ties Gandingos piliakalniu statyba ir Varkalių piliakalnio su gyvenvieta tvarkyba**

Užsakovas Asociacija “Gondingos bičiuliai”

Projekto dalis **Pėsčiųjų tiltelio per Babrungo upę ties Gandingos piliakalniu statyba**

Statybos rūšis Nauja statyba

Statinio paskirtis Susisiekimo komunikacijos – kiti transporto statiniai

Projekto stadija Aprašas (aiškinamasis raštas, brėžiniai, sąmatiniai skaičiavimai)

Statinio kategorija Neypatingas statinys

Žymuo 167PT-21-AP – AP

Egz. Nr.1

Pareigos	V., pavardė	Kvalifikacijos atestato registr. Nr.	Parašas
PV	V. Žulys	SPSC Nr. 32826	
PDV	L. Sladkevičius	SPSC Nr. 15820	

TURINYS

1.	Normatyviniai dokumentai	3
2.	Techniniai rodikliai	4
3.	Fotofiksacija	5

AIŠKINAMASIS RAŠTAS

1.	Įvadas	6
2.	Geologinės sąlygos.....	6
3.	Hidrologinės sąlygos	6
4.	Techniniai sprendimai	7
5.	Statybos darbų technologija ir organizacija	7
6.	Aplinkos apsauga	9
7.	Objekto vietovės planas M1:50 000.....	11
8.	Darbų kiekių santrauka.....	12
9.	Žemės sklypų išsidėstymo planas.....	13

BRĖŽINIAI

1.	Planas	28
2.	Tiltelio išilginis pjūvis.....	29
3.	Tiltelio skersiniai pjūviai.....	30
4.	Topografinis planas	31

SĄMATINIAI SKAIČIAVIMAI

1.	Sąmatų paaiškinimas	18
2.	Suvestinis kainos apskaičiavimas.....	19
3.	Objektinė sąmata	20
4.	Lokalinė sąmata su priskaitymais.....	21
5.	Lokalinė sąmata su resursais.....	23
6.	Medžiagų poreikio žiniaraštis	28
7.	Mechanizmų poreikio žiniaraštis	30

2. PAGRINDINIAI NORMATYVINIAI DOKUMENTAI KURIAIS VADOVAUJANTIS PARENGTAS PROJEKTAS

Eil. Nr.	Dokumento žymuo	Dokumento pavadinimas
1	2	3
1.	Nr.XII-2573, 2016-06-30	Lietuvos Respublikos statybos įstatymas
2.	IX-1983, 2004-01-27	Lietuvos Respublikos Žemės įstatymas
3.	XII-407, 2013-06-27	Lietuvos Respublikos Teritorijų planavimo įstatymas
4.	STR 1.01.02:2016	Normatyviniai statybos techniniai dokumentai
5.	STR 1.01.01:2005	Kultūros paveldo statinio, tvarkomųjų statybos darbų reglamentai
6.	STR 1.01.01:2005	Kultūros paveldo statinio, tvarkomųjų statybos darbų reglamentai
7.	STR 2.03.01:2001	Statiniai ir teritorijos. Reikalavimai žmonių su negalia reikmėms
8.	STR 2.05.07:2005	Medinių konstrukcijų projektavimas
9.	STR 2.06.04:2014	Gatvės ir vietinės reikšmės keliai bendrieji reikalavimai
10.	STR 2.05.08:2005	Plieninių konstrukcijų projektavimas. Pagrindinės nuostatos
11.	STR 2.05.21:2016	Geotechninis projektavimas. Bendrieji reikalavimai
12.	STR 1.04.04:2017	Statinio projektavimas, projekto ekspertizė
13.	STR 2.06.02:2001	Tiltai ir tuneliai. Bendrieji reikalavimai
14.	STR 2.01.01(4):2008	Esminiai statinio reikalavimai. Naudojimo sauga
15.	PTR 2.13.01:2011	Archeologinio paveldo tvarkyba
16.	PTR 3.03.01:2005	Nekilnojamojo kultūros paveldo statinio tvarkomųjų statybos darbų projekto ar tvarkomųjų paveldosaugos darbų projekto paveldosaugos (specialiosios) ekspertizės atlikimo taisyklės“
17.	LST 1331:2002	Automobilių kelių gruntai. Klasifikacija
18.	LST 1516:2015	Statinio projektavimas. Bendrieji įforminimo reikalavimai
19.	TRA MIN 07	Automobilių kelių mineralinių medžiagų techninių reikalavimų aprašas

Atestato Nr.	Firma „KUMPONAS“				Pėsčiųjų tiltelio per Babrungo upę ties Gandingos piliakalniu statyba ir Varkalių piliakalnio su gyvenvieta tvarkyba		
32826	PV	V.Žulys		2021.04	Normatyviniai dokumentai	Laida	
15820	PDV	L. Sladkevičius		2021.04		0	
AP	Užsakovas: asociacija “Gondingos bičiuliai				167PT-21-AP	Lapas 1	Lapų 1

TECHNINIAI RODIKLIAI

- | | | |
|-----|---|------------------------|
| 1. | Vandens šaltinis | upė Babrungas |
| 2. | Upės baseino plotas | 243 km ² |
| 3. | Skačiuojamasis vandens debitas 2% tikimybės | 39,0 m ³ /s |
| 4. | Dugno plotis po tilteliu | 14 m |
| 5. | Dangos tipas | metalinės grotelės |
| 6. | Tiltelio plotis | 1,2 m |
| 7. | Tiltelio angos plotis..... | 15+2x6 m |
| 8. | Atramų kiekis | 4 vnt. |
| 9. | Tiltelio ilgis | 28 m |
| 10. | Perdangos tipas | metalinės sijos |
| 11. | Atramų tipas..... | poliai |

Atestato Nr.	Firma „ KUMPONAS “				Pėsčiųjų tiltelio per Babrungo upę ties Gandingos piliakalniu statyba ir Varkalių piliakalnio su gyvenvieta tvarkyba			
32826	PV	V.Žulys		2021.04	Techniniai rodikliai			Laida
15820	PDV	L. Sladkevičius		2021.04				0
AP	Užsakovas: asociacija “Godingos bičiuliai				167PT-21-AP		Lapas	Lapų
							1	1

FOTOFIKSACIJA
2021 03 30



Babruno upė link aukštupio



Kairysis krantas



Babruno upė link žemupio



Esama brasta

AIŠKINAMASIS RAŠTAS

1. ĮVADAS

Pėsčiųjų tiltelio per Babrungo upę ties Gandingos piliakalniu statyba projektas parengtas vadovaujantis sutartimi tarp asociacijos “Gandingos bičiuliai” ir firmos “Kumponas” bei kitais privalomaisiais ir normatyviniais dokumentais.

Pėsčiųjų tiltelio per Babrungo upę projektas yra Gandingos kraštovaizdžio draustinio pritaikymas lankymui sudėtinė dalis, pėsčiųjų take nuo Varkalių piliakalnio iki Gandingos piliakalnio. Pėsčiųjų tiltelis projektuojamas numatytą takų trasoje vienos angos. Tiltelio padėtis bei konstrukciniai sprendiniai parodyti brėžiniuose. Tiltelis suprojektuotas pagal esamas sąlygas, kuo mažiau pakeičiant susiformavusius vagos krantų parametrus. Tiltelio bendras ilgis 28 m, praėjimo dalies plotis 1,2 m, apkrova pagal LST EN 1991-2:2005 – 5 kN/m².

2. GEOLOGINĖS SĄLYGOS

Pagal atliktus inžinerinius – geologinius tyrinėjimus projektuojamo tilto vietoje geologinės sąlygos vidutinio sudėtingumo. Detalesni geologiniai tyrimai bus atliekami rengiant techninį projektą.

3. HIDROLOGINĖS SĄLYGOS

Babrungas dešinysis Minijos intakas. Upės ilgis 59 km, baseino plotas 270 km². Upė išteka iš Platelių ežero, teka į pietus, nuo Plungės pasuka į pietvakarius ir įteka į Miniją 130 km atstumu nuo jos žiočių prie santakos. Vagos plotis iki Babrungėnų 4-8 m, žemiau 10-15 m, giliausia vieta (prie žiočių) 2 m. Vidutinis upės nuolydis 2 prom, slėnis 100-150 m pločio; šlaitai aukštupyje 10-15 m aukščio, žemiau Plungės 30-40 m, srovės greitis 0,3-2,5 m/s. Debitas žiotyse: maksimalus 60 m³/s, vidutinis 3,24 m³/s, minimalus 0,25 m³/s. Nuotėkio modulis 12 l/s. Per pavasario potvynį vanduo vagoje pakyla apie 2 m.

Pagrindinės hidrologinės charakteristikos apskaičiuotos laikantis Statybos techninio reglamento STR 2.05.19:2005 „Inžinerinė hidrologija. Pagrindiniai skaičiavimų reikalavimai“

Atestato Nr.	Firma „KUMPONAS“				Pėsčiųjų tiltelio per Babrungo upę ties Gandingos piliakalniu statyba ir Varkalių piliakalnio su gyvenvieta tvarkyba		
32826	PV	V.Žulys		2021.04	Aiškinamasis raštas	Laida	
15820	PDV	L. Sladkevičius		2021.04		0	
AP	Užsakovas: asociacija “Gandingos bičiuliai”				167PT-21-AP	Lapas 1	Lapų 5

Baseino plotas skaičiuojamajame profilyje: $A = 243,0 \text{ km}^2$. Maksimalus Babrungo upės vandens debitas

$$Q_{\max.2\%} = 39,0 \text{ m}^3/\text{s};$$

Vandens paviršiaus nuolydis prie vidutinių vandens lygių ties skaičiuojamuoju profiliu

$$i = 2,59 \text{ ‰} = 0,00259;$$

Maksimalus Babrungo upės vandens lygis

$$H_{\max. 2,0\%} = 31,87 \text{ m};$$

4. TECHNINIAI SPRENDIMAI

Pėsčiųjų tiltelis projektuojamas numatytą takų trasoje vienos angos, 28 m ilgio, 1,2 m pločio. Atramos g/b monolitinės ant g/b sprastinių polių. Tiltelio perdanga rengiama iš metalinių sijų. Metalinės sijos montuojamas ant guminių atraminių detalių, kurios su antšulu jungiamos lankščia jungtimi

Sijos vidinėje pusėje jungiamos 4 standumo briaunomis. Tiltelio skaičiuojamoji žmonių minios apkrova 5 kN/m^2 . Paklotas rengiama iš cinkuotų presuotų grotelių $1,2 \times 1,0 \text{ m}$. Grotelės montuojamos ant metalinių sijų, tvirtinamos standartiniu būdu “balneliu” ir papildomai šonuose prie turėklų uždengiamos metaliu kampuočiu 40×40 , kuris privirinamas prie metalinių turėklų statramsčių. Turėklai rengiami metaliniai su medžio apdaila. Porankis ir ilginiai rengiami iš maumedžio obliuotos medienos impregnuotos pagal III klasę. Užpildas rengiama iš tvoros segmento 2D, 5mm storio iš suvirintų metalinių strypelių.

5. TILTĖLIO STATYBOS DARBŲ ORGANIZACIJA IR VYKDYMO TECHNOLOGIJA

Pėsčiųjų tiltelį reikia statyti sausu metu laiku, esant žemiausiam vandens lygiui upėje. Prie statomo tiltelio nėra galimybės privažiuoti iš abiejų pusių, todėl sprastinius g/b polius numatoma rengti iš vienos kranto pusės. Prie krano strėlės prikabinamas 3200 kg svorio vibroplaktas. Plakto kalimo galia 100 t. Prie vibroplakto, naudojant prikabinimo grandinę, prikabinamas apsauginis vamzdis. Pakėlus vamzdį jis įtvirtinamas vibroplakte. Apsauginio vamzdžio apačioje uždedama ir privirinama metalinė plokštelė, nes vamzdis bus neištraukiamas.

Aiškinamasis raštas		Laida
		0
167PT-21-AP	Lapas	Lapų
	2	5

Vamzdis 1,5-6,0 m/min greičiu suvibruojamas į gruntą. Vamzdis specialiu siurbliu užpildomas C20/25 klasės betonu ir į betoną sukišamas armatūros karkasas.

Statybos darbų eiliškumas:

1. Geodezinio pagrindo paruošimas
2. Įrengiami g/b poliai, įrengiamos atraminės sienutės.
3. Betonuojami antšulai.
4. Sumontuojamos perdengimo sijos ir pereinamosios plokštės.
5. Montuojami turėklai ir cinkuotos dangos plytelės.
6. Pilnai užbaigiami šlaitų ir dugno tvirtinimai akmenimis .
7. Žemės darbų zonoje atstatomas augalinis sluoksnis, prieigų prie tiltelio šlaitai apsėjami žolių sėklų mišiniu.
8. Išvežamos statybos atliekos ir sutvarkoma aplinka.

Vykdamant tiltelio statybos darbus, būtina prisilaikyti saugaus darbo taisyklių reikalavimų. Darbų zona pavojingose vietose turi būti aptverta apsaugine tvorele, dirbant tiltelio viršuje arti krašto, prisirišti prie nejudamų tiltelio konstrukcijų. Betonuojant, bei dažant tilto konstrukcijas, reikalinga dėvėti apsaugos priemonės. Planuojamos ūkinė veiklos metu susidariusios nepavojingos statybinės atliekos turi būti tvarkomas vadovaujantis LR Aplinkos ministro 2006m. gruodžio 29 d. įsakymu Nr.D1-637 „Dėl statybinių atliekų tvarkymo taisyklių patvirtinimo. Statybvietėje turi būti pildomas atliekų apskaitos žurnalas, vedama susidariusių ir perduotų tvarkyti statybinių atliekų apskaita, nurodomas jų kiekis, teikiamos atliekų apskaitos ataskaitos Atliekų tvarkymo taisyklėse ir Atliekų susidarymo ir tvarkymo apskaitos ir ataskaitų teikimo taisyklėse, patvirtintose Lietuvos Respublikos aplinkos ministro 2011 m. gegužės 3 d. įsakymu Nr. D1-367 „Dėl Atliekų susidarymo ir tvarkymo apskaitos ir ataskaitų teikimo taisyklių patvirtinimo“. Energijos gavybai – medienos atliekos, kurios neapdorotos medienos konservantais, nepadengtos gruntu ar dažais, kaip nustatyta dokumente „Atliekų deginimo aplinkosauginiai reikalavimai“, patvirtintame Lietuvos Respublikos aplinkos ministro 2002 m. gruodžio 31 d. įsakymu Nr. 699 „Dėl Atliekų deginimo aplinkosauginių reikalavimų patvirtinimo“.

Aiškinamasis raštas		Laida
		0
167PT-21-AP	Lapas	Lapų
	3	5

Geodezinės bazės paruošimas tiltelio statybos vietoje. Įrengiant vieną aukščio reperį ir išilginės tiltelio ašies 4 punktai. Vietovėje turi būti įtvirtinti geodezinio pagrindo techninėje dokumentacijoje nurodyti taškai– išilginė tilto ašis. Tiltelio pamatų skersinių ašių sankirtos su išilgine ašimi taškai surandami matuojant du kartus nuo artimiausio piketinio stulpelio, tačiau visuomet turi būti matuojami nuo vieno ir to paties pradinio piketinio stulpelio. Per ašių sankirtos taškus turi būti žymimos skersinės pamatų ašys, kurios fiksuojamos dviem stulpais kiekviename šone nuo išilginės tiltelio ašies. Kiekvienos atramos pamato kontūrai su fiksuotais charakteringais taškais turi būti pažymėti kuoliukais arba aptvaru. Nuolatinei aukščių rodmenų kontrolei turi būti pastatytas reperis.

Darbai, kuriems reikalinga apžiūra ir surašomas dengtų darbų aktas:

1. Polių įrengimas.
2. Armatūros sustatymas visose g/b konstrukcijose.
3. Smėlio pasluoksnio tako sankasoje ir prietiltėje įrengimas.
4. Skaldos prizmių įrengimas.
5. Grunto užpylimas ir sutankinimas prietiltėse.

6. APLINKOS APSAUGA

Statomas pėsčiųjų tiltelis per Babrungos upę gamtinei aplinkai jokos įtakos neturės, pasikeis tik vizualinė aplinka, hidraulinis upės režimas nepakis.

Augalija: Retų ar nykstančių augalų statybos teritorijoje nėra. Priėjimų prie tiltelio šlaitai stiprinami apšėjant daugiametėmis žolėmis su dirvožemio užpylimu ir velėnuojami.

Gyvūnija: tiltelio statyba neigiamos įtakos gyvūnijai neturi. Vandens gyvūnijai sąlygos nekeičiamos, nes nekeičiama nusistovėjusi upės vaga ir krantai. Upės vagos tvirtinimui naudojamos vietinės natūralios medžaigos: akmuo ir medis.

Žemės apsauga: nuo darbų zonos nukastas augalinis dirvožemis išsaugomas, dalį jo panaudojant sankasų šlaitų užpylimui, kita dalis paskleidžiama statybos aikštelės teritorijoje humusingo sluoksnio atstatymui.

Vandens apsauga: dirbant su mechanizmais arti vandens, būtina laikytis aplinkosaugos reikalavimų.

Aiškinamasis raštas		Laida
		0
167PT-21-AP	Lapas	Lapų
	4	5

Baigus statybos darbus, sutvarkoma aplinka, surenkamos ir išvežamos šiukšlės, statybos atliekos.

Planuojamos ūkinės veiklos vietoje tiltelio statybos metu bus naudojami mechanizmai su vidaus degimo varikliais. Atsižvelgiant į nedidelį taršos krūvį, kuris pateks į aplinką per gana neilgą darbų vykdymo laiką ir į tai, kad teritorija yra retai apgyvendinta, galima daryti išvadą, kad poveikis aplinkai dėl oro taršos iš mobilių taršos šaltinių bus vietinio pobūdžio ir nežymus.

Ekstremalios situacijos pagal savo pobūdį būdingos vandens ūkio statybos objektams. Tai įvairūs mechanizmus, dirbančius prie vandens, gedimai, naftos produktų (tėpalų, dyzelino, hidraulinių skysčių) išsiliejimai į aplinką. Vykdamas statybos darbus būtina laikytis darbo saugos reikalavimų: dirbant su mechanizmais, juos aptarnaujant, remontuojant ir pan.

Statybvietėje turi būti paruoštos švaraus smėlio, pjuvenų, smėlio maišų ir polietileno plėvelės atsargos, kurias būtina panaudoti įvykus avarijai ir tėpalų nutekėjimui. Baigus darbus, sutvarkoma aplinka ir pakrantė.

Saugomų ir retų augalų tiltelio statybos vietoje nėra.

Aiškinamasis raštas		Laida
		0
167PT-21-AP	Lapas	Lapų
	5	5

OBJEKTO VIETOVĖS PLANAS

M1:50 000



 — Objekto vieta

D A R B Ų K I E K I Ų S A R A Š A S

Statinių grupė

167 Pėsčiųjų tiltelio per Babrungo upę ties Gandingos piliakalniu statyba ir Varkalių piliakalnio su gyvenviete tvarkyba

Statiny

1 Pėsčiųjų tiltelio per Babrungo upę ties Gandingos piliakalniu statyba

Žiniaraštis

1 Pėsčiųjų tiltelio statyba

Lapas 1

Sąm. eil.	Darbo kodas	Darbų ir išlaidų aprašymai	Mato vienetas	Kiekis
-----------	-------------	----------------------------	---------------	--------

1 PARUOŠIAMIEJI DARBAI

1 H71T-1	Tilto arba viaduko statybos geodezinės bazės paruošimas	vnt.	1.0
2 H76T-2	Laikinos dangos iš g/b plokščių montavimas ir išardymas	m3	5.0
3 F1-2-1	Grunto kasimas rankiniu būdu	m3	3.0

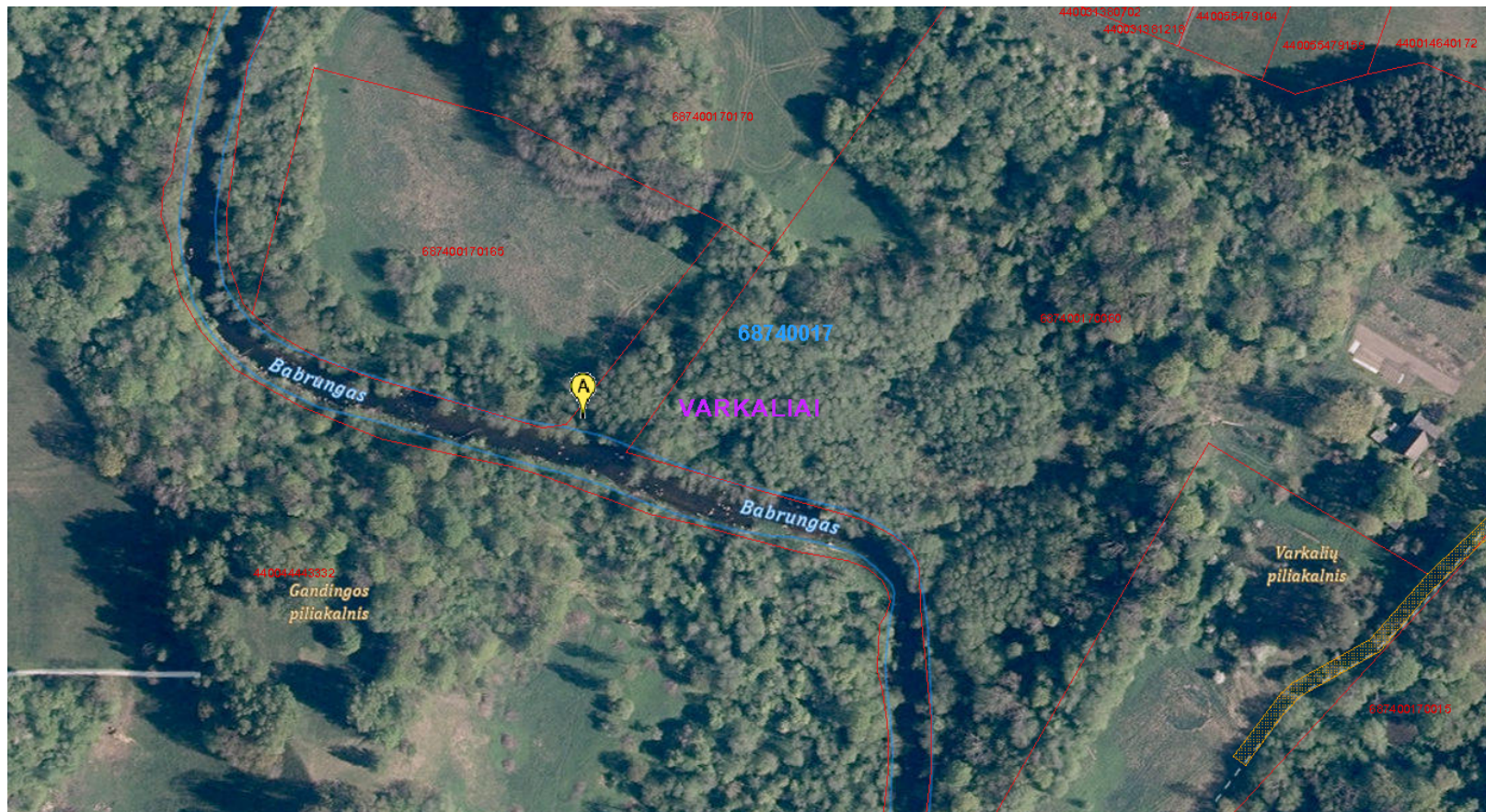
2 PĖSČIŲJŲ TILTELIO STATYBA

1 F5-3-4	Vibromonolitinių polių įrengimas iv gr. grunte, naudojant apsauginius didesnio kaip 300mm skersmens vamzdžius	m3	2.9
2 N5-115-25	Injekcinių polių betonavimas, kai polių gylis iki 6 m	m3	2.9
3 H72T-4	Armatūros tinklų sudėjimas, kai tinklo masė iki 0,1 t	t	0.35
4 A12-407	Armatūros paruošimas (kapojimas, lankstymas, tiesinimas)	100kg	0.8
5 N6-149-3	Armatūros sudėjimas atskirais strypais į smulkias monolitines konstrukcijas	t	0.082
6 N6-166	Ankerinių varžtų su armatūros ryšiais iki 4kg masės įstatymas į betonuojamas konstrukcijas	t	0.01
7 H73T-9	Padaryti monolitines tiltų atramas	m3	1.6
8 N5P-0603	Gręžtinių polių betonavimas, kai gręžinio skersmuo iki 500 mm	m3	1.7
9 N57P-1130	Iki 2,0 m gylio duobių gręžimas grunte gręžimo mašinomis (gruntas II grupės, grąžto skersmuo iki 0,3 m)	100vnt	0.04
10 H74T-37	Krantinės atramos ir atraminė sienutė įrengimas iš monolitinio g/b	m3	1.9
11 N6-149-3	Armatūros sudėjimas atskirais strypais į smulkias monolitines konstrukcijas	t	0.15
12 MN1-15	III grupės grunto kasimas ir supylimas į krūvas vienakaušiais ekskavatoriais su 0.4 m3 talpos kaušais	t. m3	0.018
13 N42-1	Šlaitų tvirtinimas akmenimis iki 1 m storio sluoksniu, kai šlaito nuolydis 1:3 ir mažesnis	100m3	0.15
14 N9P-0103	Metalinių sijų ir ilginių montavimas, kai sijų, ilginių masė daugiau 1,0t	t	2.76
15 N9P-0103	Metalinių sijų ir ilginių montavimas, kai sijų, ilginių masė daugiau 0,25t iki 0,50t	t	0.516
16 MN8-209	Plieninių suvirintų turėklų įrengimas	t	0.1
17 H75T-13	Tiltų plieninių turėklų ir kontrolinių įtaisų gruntavimas ir dažymas 2 kartus teptuku, paruošiant dažus	t	0.6
18 N9-339	Tilto pakloto iš metalinių cinkuotų grotelių montavimas	100m2	0.336
19 F27-7-3	Parkų takų 6 cm akmens nuosijų dangą, 15 cm dolomit. skaldos pagrindas ir 15 cm smėlio sluoksnis	100m2	0.14
20 N15P-1409	Grotų, turėklų ir kitų panašių paviršių lauke dažymas vienu sluoksniu purkštuvu	100m2	0.35

Atestato Nr.	Firma „ KUMPONAS “				Pėsčiųjų tiltelio per Babrungo upę ties Gandingos piliakalniu statyba ir Varkalių piliakalnio su gyvenviete tvarkyba			
32826	PV	V.Žulys		2021.04	Darbų kiekių sąrašas			Laida
15820	PDV	L. Sladkevičius		2021.04				0
AP	Užsakovas: asociacija “Gandingos bičiuliai”				157PT-21-AP-DK		Lapas 1	Lapų 1

ŽEMĖS SKLYPŲ IŠSIDĖSTYMO PLANAS

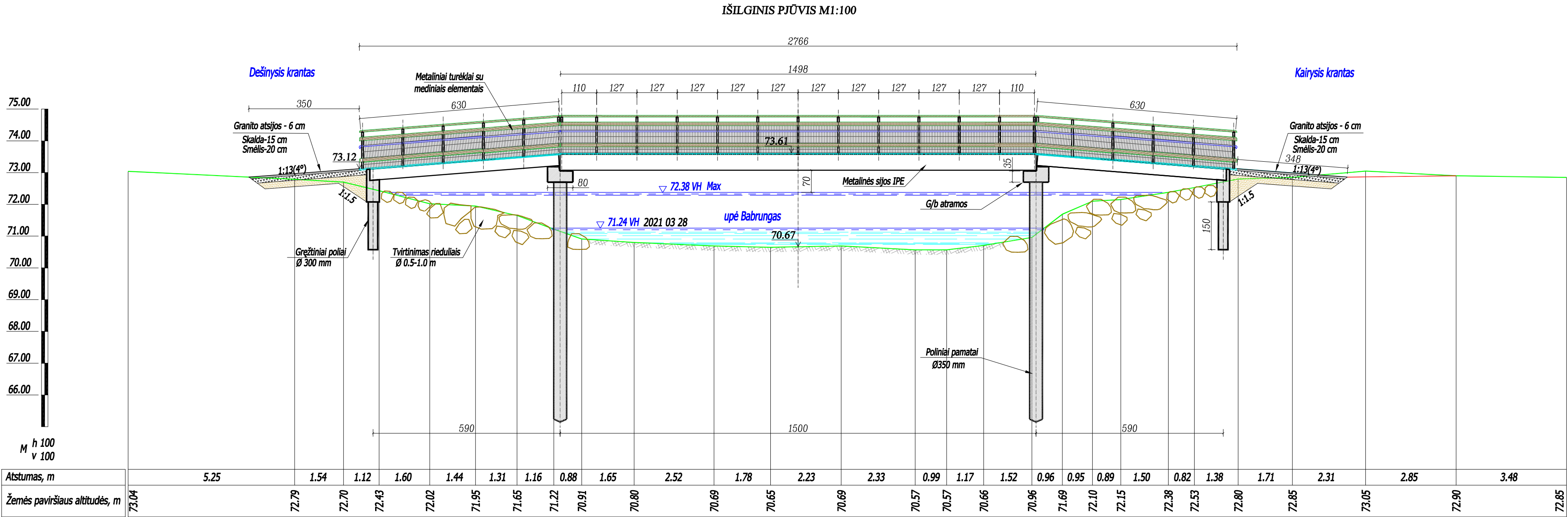
www.geoportal.lt



The map shows a topographic representation of a river confluence area. Key features include:

- Contours:** Red contour lines with elevations such as 73.00, 73.37, 73.05, 73.86, 74.33, 74.61, 73.06, 72.90, 73.05, 73.11, 73.07, 73.04, 72.85, 72.81, 72.75, 72.67, 72.62, 72.59, 72.53, 72.51, 72.29, 72.20, 71.91, 71.22, 71.26, 71.87, 71.83, 71.81, 71.79, 71.68, 71.15, 71.19, 71.70, 71.69, 71.49, 71.97, 71.63, 71.62, 71.88, 71.87, 71.34, 71.23, 70.91, 71.13, 71.22, 71.59, 71.04, 71.64, 71.24, 71.90, 72.27, 72.32, 72.30, 72.39, 72.05, 71.94, 71.68, 72.15, 72.24, 72.54, 73.14, 73.72, 72.48, 72.85, 72.80, 72.89, 73.15, 73.16, 72.84, 72.91, 72.79, 72.77, 72.89, 72.83, 73.08, 73.01, 73.00, 73.02, 73.00, 72.92, 72.97, 72.97, 73.02, 73.09, 73.08, 72.86, 72.87, 73.04, 72.97, 72.97.
- Water Features:** A blue line labeled "up. Babrungas" with an arrow pointing downstream. A red line represents a river or stream.
- Labels:** "6874/17:165" (top left), "6874/17:60" (top right), "6874/17:326" (bottom left), "EKSPLIKACIJA" (middle right), "1 Įrengiamas pėsčiųjų" (bottom right), "2 Tvirtinama akmenis" (bottom right).
- Coordinates:** X=6197087.96, Y=360701.82 (top right); X=6197062.11, Y=360694.28 (bottom center).
- Grid:** A coordinate grid with labels 360650, 360750, 6197050, 6197100.

Atestato Nr.	Firma „KUMPONAS“				Pėsčiųjų tiltelio per Babrungo upę ties Gandingos piliakalniui statyba ir Varkalių piliakalnio su gyvenvietę tvarkyba				
1981									
32826	PV	V. Žulys	2021.04		Planas			Laida	
15820	PDV	L. Sladkevičius	2021.04					0	
Etapas	Užsakovas:				167PT-21-AP-BR. 01			Lapas	Lapų
AP	asociacija "Gondingos bičiuliai"							1	1



Atestato Nr. 1981	Firma "KUMPONAS"				Pėsčiųjų tiltelio per Babrungo upę ties Gandingos piliakalniu statyba ir Varkalių piliakalnio su gyvenviete tvarkyba			
32826	PV	V. Žulys	2021.04		Išilginis pjūvis			Laida
15820	PDV	L. Sladkevičius	2021.04					0
					164UR-21-AP-A.			Lapas
Etapas	Užsakovas:							Lapų
AP	asociacija "Godingos bičiuliai"							1
								1

Technical drawing of a metal structure, likely a gate or partition, showing dimensions and components. The drawing is oriented vertically with a total width of 1280 mm and a total height of 1486 mm.

Dimensions:

- Overall width: 1280 mm
- Overall height: 1486 mm
- Top section height: 60 mm
- Section height: 150 mm
- Section height: 120 mm
- Section height: 120 mm
- Section height: 550 mm
- Section height: 1030 mm
- Section height: 120 mm
- Section height: 200 mm
- Section height: 10
- Section height: 24
- Section height: 236
- Section height: 20
- Section height: 30
- Section height: 280
- Section height: 400
- Section height: 1600
- Section height: 400

Components and Labels:

- Kamputis 65x50x6mm
- Metalinis vamzdis 60x60x3 mm L-1,5m
- Ø38
- Kamputis 40x40x5mm
- Cinkuotos grotelės
- Segmentas 2D, 830, d5
- Kamputis 40x40x5mm
- Įbetonuoti varžtai M24
- Guminės atraminės detalės 300x300x20 mm
- Metalinė plokštelė 280x200 x16mm
- Metalinė plokštelė 800x200 x16mm

Technical cross-section diagram of a drainage structure. The structure has a top width of 128 and a base width of 240. It features a 1:1 slope on the sides. The top layer is labeled 'Skalda-15 cm'. Below it is a layer of 'Akmenys' (stones). The base is labeled 'Smēlis' (sand). Two vertical pipes are shown, labeled 'Turēklai' (support rods) and 'Cinkuotos grotelēs' (galvanized gratings). The diagram also shows a 'G/b antšūlas' (grass/soil layer) on the left. Dimensions for the base and internal structure are given as 240, 40, 30, and 75.

Atestato Nr.	Firma "KUMPONAS"				Pėsčiųjų tiltelio per Babrungo upę ties Gandingos piliakalnių statyba ir Varkalių piliakalnio su gyvenviete tvarkyba				
1981									
32826	PV	V. Žulys	2021.04		Skersiniai pjūviai			Laida	
15820	PDV	L. Sladkevičius	2021.04					0	
Etapas	Užsakovas:				167PT-21-AP-BR. 03			Lapas	Lapų
AP	asociacija "Gondingos bėičiuliai"							1	1

S MAT PAAIŠKINIMAS

S matos sudarytos vadovaujantis statybos techninu reglamentu STR 1.04.04:2017 „Statinio projektavimas, projekto ekspertizė“, patvirtintu Lietuvos Respublikos aplinkos ministro 2016 m. lapkričio 7 d. sakymu Nr. D1-738 „Dėl Statybos techninio reglamento STR 1.04.04:2017 „Statinio projektavimas, projekto ekspertizė“ patvirtinimo“

Ryšium su naujomis statybos kainų apskaičiavimo rekomendacijomis patikslinti ekonominių rodiklių normatyvai. Rekomendacijų atnaujinimo pagrindas -2019 m. sigaliojantys teisės aktai:

1. LR Valstybinio socialinio draudimo 2018 m. birželio 28 d. statymo Nr. XIII1336 2, 4, 7, 8, 10, 23, 25 ir 32 straipsnių pakeitimo statymas;

2. LR Valstybinio socialinio draudimo fondo biudžeto 2019 metų rodiklių patvirtinimo 2018 m. gruodžio 11 d. statymas Nr. XIII-1719

Apskaičiuojant pridėtines išlaidas nuo darbo užmokesčio skaičiuojamojoje kainoje, numatyta taikyti 20,9 procento rodiklio dydį. Nustatant socialinio draudimo išlaidų dalį nuo skaičiuojamojoje kainoje apskaičiuoto darbo užmokesčio, numatyta taikyti bendrąjį socialinio draudimo mokymosi tarifą 1,47 procento bei garantinio fondo ir ilgalaikio nedarbo mokymosi tarifą 0,32 procento

S matos paskaičiuotos 2020-10 metų kainomis eurai. Medžiagų vidutinis transporto išlaidos kalkuliuotos medžiagų kainomis. Paruošiamieji darbai ir kontroliniai geodeziniai nuotraukos sudarymas numatyti statybvietės išlaidose 9%.

Skaičiuojamajai statybos kainai nustatyti naudotos statybos (N), kelių (H) ir melioracijos (MN-96) darbo laiko sąnaudų ir materialinių resursų normų rekomendacijos. Rekomendacijos registruojamos ir skelbiamos vadovaujantis SPSC direktoriaus 2006-12-19 sakymu Nr. B-010 patvirtinta "Statinio statybos skaičiuojamosios kainos nustatymo rekomendacijų registravimo, kaupimo bei informavimo tvarka

Statybos kainoje, remiantis normatyviniais dokumentais, priskaičiuotos papildomos išlaidos:

- papildomų medžiagų vertė -3%;
- papildomų mechanizmų vertė -3%;
- sezoniniai darbai -15%;
- specifiniai darbai -17%;
- papildomos išlaidos darbo užmokesčiui -8%;
- pridėtinės išlaidos - 20,90% ;
- socialinio draudimo atskaitymas – 1,79%;
- statybvietės išlaidos - 9 %;
- pelno norma - 4% nuo statybos darbų vertės;
- pridėtosios vertės mokestis - 21% nuo bendros statybos vertės.

PATVIRTINTA: _____ TŪKST. EUR

UŽSAKOVO ATSAK. ATSTOVAS _____

PAREIGOS, V. PAVARDĖ

2021 M. MEN. D.

SUVESTINIS STATYBOS KAINOS APSKAIČIAVIMAS

Sudaryta pagal 2020.10 kainas

Statinių grupė

167 Pėsčiųjų tiltelio per Babrungo upę ties Gandingos piliakalniu statyba ir Varkalių piliakalnio su gyvenvieta tvarkyba

Lapas 1

Išlaidų aprašymas	Kaina, (EUR)			Iš viso (su PVM)
	Statybos ir montavimo darbai	Įrenginiai	Kitos išlaidos	

III. Statinių ir jo dalių statyba bei įrengimas

1 Pėsčiųjų tiltelio per Babrungo upę ties Gandingos piliakalniu statyba	29043.76	29043.76
Viso III:	29043.76	29043.76
Viso II-III:	29043.76	29043.76

Sudarė: V. Žulio firma Kumponas

Įmonės vadovas: V. ŽULYS

Skaičiavo: L. SLADKEVIČIUS

SĄMATA
Firma "KUMPONAS"

OBJEKTINĖ SĄMATA

Sudaryta pagal 2020.10 kainas

Statinių grupė

167 Pėsčiųjų tiltelio per Babrungo upę ties Gandingos piliakalniu statyba ir Varkalių piliakalnio su gyvenvieta tvarkyba

Statinys

1 Pėsčiųjų tiltelio per Babrungo upę ties Gandingos piliakalniu statyba

Lapas: 1

Lokalinės sąmatos Nr.	Lokalinės sąmatos pavadinimas	Skaičiuojamoji kaina (EUR)			
		Statybos montavimo darbai	Įrenginiai	Viso su PVM	Viso be PVM
1	Pėsčiųjų tiltelio statyba	29043.76		29043.76	24003.11
Iš viso:		29043.76		29043.76	24003.11

Sudarė: L. SLADKEVIČIUS

LOKALINĖ SĄMATA

Sudaryta pagal 2020.10 kainas

SĄMATA

Firma "KUMPONAS"

Statinių grupė

167 Pėsčiųjų tiltelio per Babrungo upę ties Gandingos piliakalniu statyba ir Varkalių piliakalnio su gyvenvieta tvarkyba

Statinys

1 Pėsčiųjų tiltelio per Babrungo upę ties Gandingos piliakalniu statyba

Žiniaraštis

1 Pėsčiųjų tiltelio statybaSuma žiniaraščiui **29043.76 EUR**

Lapas 1

Sam. eil.	Darbo kodas	Darbo ir išlaidų aprašymai	Mato vienetas	Kiekis	Kaina	EUR
					Vieneto kaina	Iš viso
1 PARUOŠIAMIEJI DARBAI						
1 H71T-1		Tilto arba viaduko statybos geodezinės bazės paruošimas	vnt.	1.000	60.1798	60.18
2 H76T-2		Laikinos dangos iš g/b plokščių montavimas ir išardymas	m3	5.000	331.0269	1655.13
3 F1-2-1		Grunto kasimas rankiniu būdu k9=1.15	m3	3.000	38.5333	115.60
Skyriuje 1						1830.91
2 PĖSČIŲJŲ TILTELIO STATYBA						
1 F5-3-4		Vibromonolitinių polių įrengimas iv gr. grunte, naudojant apsauginius didesnio kaip 300mm skersmens vamzdžius	m3	2.900	2048.0120	5939.23
2 N5-115-25		Injekcinių polių betonavimas, kai polių gylis iki 6 m k9=1.15	m3	2.900	182.8141	530.16
3 H72T-4		Armatūros tinklų sudėjimas, kai tinklo masė iki 0,1 t k8=1.04,k9=1.15	t	0.350	1263.6997	442.29
4 A12-407		Armatūros paruošimas (kapojimas, lankstymas, tiesinimas)	100kg	0.800	177.9500	142.36
5 N6-149-3		Armatūros sudėjimas atskirais strypais į smulkias monolitines konstrukcijas k8=1.17,k9=1.15	t	0.082	1340.6528	109.93
6 N6-166		Ankerinių varžtų su armatūros ryšiais iki 4kg masės įstatymas į betonuojamas konstrukcijas k9=1.15	t	0.010	5698.4674	56.98
7 H73T-9		Padaryti monolitines tiltų atramas k8=1.04,k9=1.15	m3	1.600	197.1426	315.43
8 N5P-0603		Gręžtinių polių betonavimas , kai gręžinio skersmuo iki 500 mm k9=1.15	m3	1.700	469.4347	798.04
9 N57P-1130		Iki 2,0 m gylio duobių gręžimas grunte gręžimo mašinomis (gruntas II grupės, grąžto skersmuo iki 0,3 m) k9=1.15	100vnt	0.040	571.0497	22.84
10 H74T-37		Krantinės atramos ir atraminė sienutė įrengimas iš monolitinio g/b k8=1.04,k9=1.15	m3	1.900	1015.6874	1929.81
11 N6-149-3		Armatūros sudėjimas atskirais strypais į smulkias monolitines konstrukcijas k8=1.17,k9=1.15	t	0.150	1340.6528	201.10
12 MN1-15		III grupės grunto kasimas ir supylimas į krūvas vienakaušiais ekskavatoriais su 0.4 m3 talpos kaušais k9=1.15	t. m3	0.018	2102.1289	37.84
13 N42-1		Šlaitų tvirtinimas akmenimis iki 1 m storio sluoksniu, kai šlaito nuolydis 1:3 ir mažesnis k9=1.15	100m3	0.150	8640.3138	1296.05
14 N9P-0103		Metalinių sijų ir ilginių montavimas, kai sijų, ilginių masė daugiau 1,0t k8=1.03	t	2.760	2260.1486	6238.01

Sam. eil.	Darbo kodas	Darbo ir išlaidų aprašymai	Mato vienetas	Kiekis	Kaina EUR	
					Vieneto kaina	Iš viso
15	N9P-0103	Metalinių sijų ir ilginių montavimas, kai sijų, ilginių masė daugiau 0,25t iki 0,50t k8=1.03	t	0.516	2375.5498	1225.78
16	MN8-209	Plieninių suvirintų turėklų įrengimas k9=1.15	t	0.100	12215.6226	1221.56
17	H75T-13	Tiltų plieninių turėklų ir kontrolinių įtaisų gruntavimas ir dažymas 2 kartus teptuku, paruošiant dažus k9=1.15	t	0.600	232.1711	139.30
18	N9-339	Tilto pakloto iš metalinių cinkuotų grotelių montavimas	100m2	0.336	3730.9932	1253.61
19	F27-7-3	Parkų takų 6 cm akmens nuosijų dangą, 15 cm dolomit. skaldos pagrindas ir 15 cm smėlio sluoksnis k9=1.15	100m2	0.140	1530.7141	214.30
20	N15P-1409	Grotų, turėklų ir kitų panašių paviršių lauže dažymas vienu sluoksniu purkštuvu k9=1.15	100m2	0.350	164.5005	57.58
Skyriuje 2						22172.20
Žiniaraštyje 1						24003.11
Pridėtinės vertės mokestis 21.00%						5040.65
Iš viso žiniaraštyje 1						29043.76

Sudarė: L. SLADKEVIČIUS

SUDERINTA: _____ TŪKST. EUR.

TVIRTINU: _____ TŪKST. EUR

ATSAKINGAS ATSTOVAS _____

ATSAKINGAS ATSTOVAS _____

2021 M. MĖN. D.

2021 M. MĖN. D.

LOKALINĖ SĄMATA

Sudaryta pagal 2020.10 kainas

SĄMATA

Firma "KUMPONAS"

Statinių grupė

167 Pėsčiųjų tiltelio per Babrungo upę ties Gandingos piliakalniu statyba ir Varkalių piliakalnio su gyvenvieta tvarkyba

Statiny

1 Pėsčiųjų tiltelio per Babrungo upę ties Gandingos piliakalniu statyba

Žiniaraštis

1 Pėsčiųjų tiltelio statyba

Suma žiniaraščiui **29043.76 EUR**

Lapas 1

Sam. cil.	Darbo, resursų pavadinimas	Mato vienetas	Norma	Kiekis	Kaina EUR	Iš viso EUR
1 PARUOŠIAMIEJI DARBAI						
1 H71T-1		vnt.		1.0		
	Tilto arba viaduko statybos geodezinės bazės paruošimas					
	Darbo sąn. kateg. 4.0	žm.val.	4.32	4.32	9.18	39.66
	1450004 Krovininės automašinos (1t)	maš.val	0.1	0.1	7.5	0.75
H71T-1	Darbo užm. 39.66 Medžiagos			Mechanizmai 0.75	Iš viso	40.41

2 H76T-2		m3		5.0		
	Laikinos dangos iš g/b plokščių montavimas ir išardymas					
	Darbo sąn. kateg. 3.22	žm.val.	6.16	30.8	8.39	258.41
	1269026 Gelžbetoninės plokštės (įvertinti grįžtamas medžiagos)	m3	1.0	5.0	200.48	1002.4
	1600004 Cementinis skiedinys	m3	0.0057	0.0285	61.54	1.75
	1489034 Autokranai (10t)	maš.val	1.12	5.6	12.88	72.13
H76T-2	Darbo užm. 258.41 Medžiagos 1004.15			Mechanizmai 72.13	Iš viso	1334.69

3 F1-2-1		m3		3.0		
	Grunto kasimas rankiniu būdu k9=1.15					
	Darbo sąn. kateg. 2.5	žm.val.	3.0	9.0	7.47	67.23
F1-2-1	Darbo užm. 67.23 Medžiagos			Mechanizmai	Iš viso	67.23

Skyriuje 1	Darbo užm. 365.30 Medžiagos 1004.15			Mechanizmai 72.88	Iš viso	1442.33

2 PĖSČIŲJŲ TILTELIO STATYBA						
1 F5-3-4		m3		2.9		
	Vibromonolitinių polių įrengimas iv gr. grunte, naudojant apsauginius didesnio kaip 300mm skersmens vamzdžius					
	Darbo sąn. kateg. 4.0	žm.val.	7.7	22.33	9.18	204.99
	1524116 Plieniniai poliai	t	0.631034	1.83	2235.75	4091.42
	72 Kiti metaliniai gaminiai	t	0.0093	0.02697	2235.75	60.3
	488118 Vibrogramzdintuvai metalinių ir g/b polių iki 3 t gramzdin.	maš.val	1.03448	3.0	7.0	21.0
	489172 Kranas ant vikšrinės važiuoklės, 10 t keliamos galios	maš.val	1.93448	5.61	35.55	199.44
	489359 Pakabinamas vibroplaktas su hidrauline stotimi	maš.val	2.41379	7.0	55.01	385.07
	1488118 Vibrogramzdintuvai	maš.val	1.03448	3.0	7.0	21.0
F5-3-4	Darbo užm. 204.99 Medžiagos 4151.72			Mechanizmai 626.51	Iš viso	4983.22

2 N5-115-25		m3		2.9		
	Įjekcinių polių betonavimas, kai polių gylis iki 6 m k9=1.15					

Sąm. eil.	Darbo, resursų pavadinimas	Mato vienetas	Norma	Kiekis	Kaina EUR	Iš viso EUR
	Darbo sąn. kateg. 4.0	žm.val.	2.4	6.96	9.18	63.89
	320-9 Betono mišiniai C25/30	m3	1.0	2.9	79.68	231.07
	489034 Kranas ant automob. važiuoklės keliam.galios iki 10 t	maš.val	0.15	0.435	28.68	12.48
	489092 Betono siurblys	maš.val	0.8	2.32	47.15	109.39
	489245 Mažosios mechanizacijos priemonės su vidaus degimo varikliu	maš.val	0.15	0.435	8.28	3.6
N5-115-25	Darbo užm. 63.89	Medžiagos 231.07		Mechanizmai 125.47	Iš viso	420.43
<hr/>						
3	H72T-4	t		0.35		
	Armatūros tinklų sudėjimas, kai tinklo masė iki 0,1 t k8=1.04, k9=1.15					
	Darbo sąn. kateg. 2.5	žm.val.	36.0	12.6	7.47	94.12
	1269002 Armatūra ir jos gaminiai	t	1.0	0.35	663.94	232.38
	1489041 Autokranai (16t)	maš.val	0.12	0.042	17.96	0.75
H72T-4	Darbo užm. 94.12	Medžiagos 232.38		Mechanizmai 0.75	Iš viso	327.25
<hr/>						
4	A12-407	100kg		0.8		
	Armatūros paruošimas (kapojimas, lankstymas, tiesinimas)					
	Darbo sąn. kateg. 3.0	žm.val.	8.0	6.4	8.17	52.29
	100302 Apvalus plienas d 12-14 mm	t	0.1025	0.082	663.94	54.44
A12-407	Darbo užm. 52.29	Medžiagos 54.44		Mechanizmai	Iš viso	106.73
<hr/>						
5	N6-149-3	t		0.082		
	Armatūros sudėjimas atskirais strypais į smulkias monolitines konstrukcijas k8=1.17, k9=1.15					
	Darbo sąn. kateg. 3.89	žm.val.	30.0	2.46	9.02	22.19
	120002 Plieninė viela	t	0.0073	0.000599	959.05	0.57
	260017 Armatūra	t	1.02	0.08364	663.94	55.53
N6-149-3	Darbo užm. 22.19	Medžiagos 56.1		Mechanizmai	Iš viso	78.29
<hr/>						
6	N6-166	t		0.01		
	Ankerinių varžtų su armatūros ryšiais iki 4kg masės įstatymas į betonuojamas konstrukcijas k9=1.15					
	Darbo sąn. kateg. 3.78	žm.val.	206.0	2.06	8.92	18.38
	120055 Suveržimo varžtai (inkariniai)	kg	1000.0	10.0	1.99	19.9
	520045 Metalinės konstrukcijos, įvairios	t	0.09	0.0009	1749.25	1.57
	489131 Kranas	maš.val	0.22	0.0022	28.68	0.06
N6-166	Darbo užm. 18.38	Medžiagos 21.47		Mechanizmai 0.06	Iš viso	39.91
<hr/>						
7	H73T-9	m3		1.6		
	Padaryti monolitines tiltų atramas k8=1.04, k9=1.15					
	Darbo sąn. kateg. 4.4	žm.val.	4.23	6.768	9.37	63.42
	1120049 Statybiniai varžtai	kg	0.3	0.48	1.99	0.96
	1520045 Įvairios metalinės konstrukcijos	t	0.0014	0.00224	1749.25	3.92
	1534015 Lentosapipjautos, 2 rūš.	m3	0.0047	0.00752	218.98	1.65
	1534025 Tašai ir tašeliai apipjauti, 2 rūš.	m3	0.0033	0.00528	218.98	1.16
	1534034 Mediniai skydai klojiniams	m2	0.29	0.464	8.44	3.92
	320-10 Betono mišiniai C30/37	m3	1.0	1.6	90.12	144.19
	1489034 Autokranai (10t)	maš.val	0.78	1.248	12.88	16.07
H73T-9	Darbo užm. 63.42	Medžiagos 155.8		Mechanizmai 16.07	Iš viso	235.29
<hr/>						
8	N5P-0603	m3		1.7		
	Gręžtinių polių betonavimas, kai gręžinio skersmuo iki 500 mm k9=1.15					
	Darbo sąn. kateg. 4.5	žm.val.	3.5	5.95	9.43	56.11
	260009 Armatūros karkasai	t	0.058824	0.1	1021.94	102.19
	600043 Betono mišiniai	m3	1.14	1.938	76.84	148.92

Sąm. eil.	Darbo, resursų pavadinimas	Mato vienetas	Norma	Kiekis	Kaina EUR	Iš viso EUR
	320-9 Betono mišiniai C25/30	m3	0.941176	1.6	79.68	127.49
489034	Kranas ant automob. važiuoklės keliam.galios iki 10 t	maš.val	0.15	0.255	28.68	7.31
489092	Betono siurblys	maš.val	0.44	0.748	47.15	35.27
489246	Mažosios mechanizacijos priemonės su elektros varikliu	maš.val	0.2	0.34	3.14	1.07
489303	Universalus agregatas polių ir inkarų įrengimui grunte	maš.val	1.17	1.989	86.92	172.88
N5P-0603	Darbo užm.56.11 Medžiagos 378.6		Mechanizmai 216.53		Iš viso	651.24
<hr/>						
9	N57P-1130	100vnt		0.04		
	Iki 2,0 m gylio duobių gręžimas grunte gręžimo mašinomis (gruntas II grupės, grąžto skersmuo iki 0,3 m) k9=1.15					
	Darbo sąn. kateg. 2.0	žm.val.	12.0	0.48	6.93	3.33
489334	Mini daugiafunkcinės mašinos	maš.val	12.0	0.48	30.26	14.52
N57P-1130	Darbo užm.3.33 Medžiagos		Mechanizmai 14.52		Iš viso	17.85
<hr/>						
10	H74T-37	m3		1.9		
	Krantinės atramos ir atraminė sienutė įrengimas iš monolitinio g/b k8=1.04, k9=1.15					
	Darbo sąn. kateg. 4.4	žm.val.	52.1	98.99	9.37	927.54
1090081	Juoda skarda 0.5mm storio	kg	1.5	2.85	0.83	2.37
1120030	Statybinės vynos	kg	0.25	0.475	1.05	0.5
1120084	Statybiniai apkaustai	t	0.0001	0.00019	2235.75	0.42
1534003	Lentos apipjautos, 3 rūš.	m3	0.01	0.019	218.98	4.16
1534023	Tašai paprasti, 2 rūš. (spygl. med.)	m3	0.042	0.0798	218.98	17.47
1570894	Pergaminas	m2	1.4	2.66	0.43	1.14
320-10	Betono mišiniai C30/37	m3	1.05	1.995	90.12	179.79
1489041	Autokranai (16t)	maš.val	0.74	1.406	17.96	25.25
1489092	Betono siurblys	maš.val	0.1	0.19	31.35	5.96
H74T-37	Darbo užm.927.54 Medžiagos 205.85		Mechanizmai 31.21		Iš viso	1164.6
<hr/>						
11	N6-149-3	t		0.15		
	Armatūros sudėjimas atskirais strypais į smulkias monolitines konstrukcijas k8=1.17, k9=1.15					
	Darbo sąn. kateg. 3.89	žm.val.	30.0	4.5	9.02	40.59
120002	Plieninė viela	t	0.0073	0.001095	959.05	1.05
260017	Armatūra	t	1.02	0.153	663.94	101.58
N6-149-3	Darbo užm.40.59 Medžiagos 102.63		Mechanizmai		Iš viso	143.22
<hr/>						
12	MN1-15	t. m3		0.018		
	IIIgrupės grunto kasimas ir supylimas į krūvas vienakaušiais ekskavatoriais su 0.4 m3 talpos kaušais k9=1.15					
	Darbo sąn. kateg. 5.0	žm.val.	52.0	0.936	9.84	9.21
2320034	Vienakaušiai ekskavatoriai su 0.4 m3 talpos kaušais	maš.val	52.0	0.936	19.94	18.66
MN1-15	Darbo užm.9.21 Medžiagos		Mechanizmai 18.66		Iš viso	27.87
<hr/>						
13	N42-1	100m3		0.15		
	Šlaitų tvirtinimas akmenimis iki 1 m storio sluoksniu, kai šlaito nuolydis 1:3 ir mažesnis k9=1.15					
	Darbo sąn. kateg. 3.22	žm.val.	6.3	0.945	8.39	7.93
573031	Lauko akmenys	m3	103.0	15.45	68.94	1065.12
489073	Buldozeris 79 kW (108 AG)	maš.val	4.3	0.645	35.26	22.74
N42-1	Darbo užm.7.93 Medžiagos 1065.12		Mechanizmai 22.74		Iš viso	1095.79
<hr/>						
14	N9P-0103	t		2.76		
	Metalinių sijų ir ilginių montavimas, kai sijų, ilginių masė					

Sam. eil.	Darbo, resursų pavadinimas	Mato vienetas	Norma	Kiekis	Kaina EUR	Iš viso EUR
	daugiau 1,0t k8=1.03					
	Darbo sąn. kateg. 4.5	žm.val.	9.0	24.84	9.43	234.24
	120038 Suvirinimo elektrodai	kg	0.8	2.208	2.08	4.59
	120051 Tvirtinimo varžtai (įvairūs)	kg	4.0	11.04	1.99	21.97
	520003 Plieninės statybinės konstrukcijos	t	1.0	2.76	1749.25	4827.93
	520349 Pagalbinės plieninės montažinės konstrukcijos	kg	6.0	16.56	1.75	28.98
	380004 Suvirinimo transformatorius	maš.val	1.04	2.8704	3.14	9.01
	489051 Kranas ant automob. važiuoklės 16 t keliam. maš.val galios		1.0	2.76	33.76	93.18
N9P-0103	Darbo užm. 234.24	Medžiagos 4883.47	Mechanizmai 102.19	Iš viso		5219.9
<hr/>						
15	N9P-0103	t		0.516		
	Metalinių sijų ir ilginių montavimas, kai sijų, ilginių masė daugiau 0,25t iki 0,50t k8=1.03					
	Darbo sąn. kateg. 4.5	žm.val.	13.0	6.708	9.43	63.26
	120038 Suvirinimo elektrodai	kg	1.5	0.774	2.08	1.61
	120051 Tvirtinimo varžtai (įvairūs)	kg	6.8	3.5088	1.99	6.98
	520003 Plieninės statybinės konstrukcijos	t	1.0	0.516	1749.25	902.61
	520349 Pagalbinės plieninės montažinės konstrukcijos	kg	7.0	3.612	1.75	6.32
	380004 Suvirinimo transformatorius	maš.val	1.9	0.9804	3.14	3.08
	489051 Kranas ant automob. važiuoklės 16 t keliam. maš.val galios		2.1	1.0836	33.76	36.58
N9P-0103	Darbo užm. 63.26	Medžiagos 917.52	Mechanizmai 39.66	Iš viso		1020.44
<hr/>						
16	MN8-209	t		0.1		
	Plieninių suvirintų turėklų įrengimas k9=1.15					
	Darbo sąn. kateg. 3.75	žm.val.	33.96	3.396	8.92	30.29
	534295 Obliuotas medinis išorinis apkalimas	m3	8.4	0.84	387.98	325.9
	2120038 Elektrodai suvirinimo	kg	5.0	0.5	2.08	1.04
	71-9 Tvoros HERVIN GARDEN segmentas, rudas, akutė 200x50mm, 2.5x1.03m	vnt	224.0	22.4	11.34	254.02
	978-19 Profiliniai vamzdžiai 60x60x3.0	m	750.0	75.0	3.5	262.5
	979-36 Juodi vand.- dujotiek. vamzdžiai DN32, išor. 42.4x2.9	m	551.0	55.1	2.66	146.57
	2488160 Kilnojamas suvirinimo agregatas su benzin.vid.degimo varikl.	maš.val	2.56	0.256	7.95	2.04
MN8-209	Darbo užm. 30.29	Medžiagos 990.03	Mechanizmai 2.04	Iš viso		1022.36
<hr/>						
17	H75T-13	t		0.6		
	Tiltų plieninių turėklų ir kontrolinių įtaisų gruntavimas ir dažymas 2 kartus teptuku, paruošiant dažus k9=1.15					
	Darbo sąn. kateg. 3.11	žm.val.	12.9	7.74	8.26	63.93
	1230111 Pokostas	kg	1.5	0.9	2.56	2.3
	1230158 Aliejiniai tirštai trinti dažai	kg	4.9	2.94	5.47	16.08
	1230178 Gliftalinė gruntuotė GF-020	kg	3.5	2.1	3.11	6.53
H75T-13	Darbo užm. 63.93	Medžiagos 24.91	Mechanizmai	Iš viso		88.84
<hr/>						
18	N9-339	100m2		0.336		
	Tilto pakloto iš metalinių cinkuotų grotelių montavimas					
	Darbo sąn. kateg. 3.5	žm.val.	19.3	6.4848	8.58	55.64
	120323 Savisriegiai sraigtai (metalui)	vnt	510.0	171.36	0.06	10.28
	900180 Metalinės cinkuotos grotelės 34x33/30x2	vnt.	83.33333	28.0	30.0	840.0
	1092205 Kampuotis lygiašonis 40x5	t	0.5	0.168	758.75	127.47
	489034 Kranas ant automob. važiuoklės keliam.galios iki 10 t	maš.val	1.4	0.4704	28.68	13.49
	489244 Smulkūs mechanizmai su el. varikliu	maš.val	9.1	3.0576	0.53	1.62

Statinių grupė 167			Statinyss27-		Žiniaraštis 1		Lapas 5	
Sąm. eil.	Darbo, resursų pavadinimas		Mato vienetas	Norma	Kiekis	Kaina EUR	Iš viso EUR	
N9-339	Darbo užm. 55.64		Medžiagos 977.75	Mechanizmai 15.11		Iš viso		1048.5
<hr/>								
19	F27-7-3		100m2	0.14				
Parkų takų 6 cm akmens nuosijų dangą, 15 cm dolomit. skaldos pagrindas ir 15 cm smėlio sluoksnis k9=1.15								
	Darbo sąn. kateg. 2.5		žm.val.	8.2	1.148	7.47	8.58	
	875	Granito skalda	m3	5.5	0.77	54.58	42.03	
	880	Dolomito skalda	m3	15.1	2.114	29.25	61.83	
	910	Statybinis smėlis	m3	16.5	2.31	15.2	35.11	
	48160	Autogreideriai iki 66 kW (90 AG)	maš.val	1.49	0.2086	42.97	8.96	
	48280	Plentvoliai 5 t	maš.val	3.4	0.476	35.02	16.67	
	48362	Laistymo mašinos	maš.val	0.89	0.1246	37.52	4.67	
F27-7-3	Darbo užm. 8.58		Medžiagos 138.97	Mechanizmai 30.3		Iš viso		177.85
<hr/>								
20	N15P-1409		100m2	0.35				
Grotų, turėklų ir kitų panašių paviršių lauke dažymas vienu sluoksniu purkštuvu k9=1.15								
	Darbo sąn. kateg. 5.0		žm.val.	4.8	1.68	9.84	16.53	
	231017	Emalis	l	13.0	4.55	4.39	19.97	
	489244	Smulkūs mechanizmai su el. varikliu	maš.val	0.15	0.0525	0.53	0.03	
	489246	Mažosios mechanizacijos priemonės su elektros varikliu	maš.val	4.3	1.505	3.14	4.73	
N15P-1409	Darbo užm. 16.53		Medžiagos 19.97	Mechanizmai 4.76		Iš viso		41.26
<hr/>								
Skyriuje 2	Darbo užm. 2036.46		Medžiagos 14607.80	Mechanizmai 1266.58		Iš viso		17910.84
<hr/>								
Viso žiniaraštyje	Darbo užm. 2401.76		Medžiagos 15611.95	Mechanizmai 1339.46		Iš viso		19353.17
<hr/>								
	Papildomų medžiagų vertė 3.00%				468.36			
	Papildomų mechanizmų vertė 3.00%					40.18		
	Sezoniniai darbai 15.00% (1493.27)			223.99				
	Specifiniai darbai 17.00%			63.00				
	Papildomas darbo užmokestis 8.00%(2401.76+223.99+63.00)			215.10				
	Viso:			2903.85	16080.31	1379.64	20363.80	
	Soc.draudimo išlaidos 1.79%(2401.76+223.99+63.00+215.10)			51.98				
	Statinio statybos išlaidos			Viso:	2955.83	16080.31	1379.64	20415.78
	Statybvietės išlaidos 9.00%			1837.42				
	Iš viso tiesioginės išlaidos			22253.20				
	Pridėtinės išlaidos 20.90%(2401.76+223.99+63.00+215.10)			606.90				
	Pelnas 5.00%(22253.20+606.90)			1143.01				
	Iš viso netiesioginės išlaidos			1749.91				
<hr/>								
	Bendra vertė be PVM					24003.11		
	Pridėtinės vertės mokestis 21.00%			5040.65				
<hr/>								
	Bendra vertė su PVM					29043.76		

Sudarė: L. SLADKEVIČIUS

MEDŽIAGŲ POREIKIO ŽINIARAŠTIS

Sudaryta pagal 2020.10 kainas

SAMATA

Firma "KUMPONAS"

Statinių grupė

167 Pėsčiųjų tiltelio per Babrungo upę ties Gandingos piliakalniu statyba ir Varkalių piliakalnio su gyvenvieta tvarkyba

Statinys

1 Pėsčiųjų tiltelio per Babrungo upę ties Gandingos piliakalniu statyba

Lapas 1

Resurso kodas	Pavadinimas	Matavimo vienetas	Kaina EUR	Kiekis	Vertė EUR
0					
900180	Metalinės cinkuotos grotelės 34x33/30x2	vnt	30.0	28.0	840.0
				Iš viso	840.0
1 METALAS					
100302	Apvalus plienas d 12-14 mm	t	663.94	0.082	54.44
120002	Plieninė viela	t	959.05	0.001694	1.62
120038	Suvirinimo elektrodai	kg	2.08	2.982	6.2
120051	Tvirtinimo varžtai (įvairūs)	kg	1.99	14.5488	28.95
120055	Suveržimo varžtai (inkariniai)	kg	1.99	10.0	19.9
120323	Savisriegiai sraigtai (metalui)	vnt	0.06	171.36	10.28
260009	Armatūros karkasai	t	1021.94	0.1	102.19
260017	Armatūra	t	663.94	0.23664	157.11
520003	Plieninės statybinės konstrukcijos	t	1749.25	3.276	5730.54
520045	Metalinės konstrukcijos, įvairios	t	1749.25	0.0009	1.57
520349	Pagalbinės plieninės montažinės konstrukcijos	kg	1.75	20.172	35.3
1090081	Juoda skarda 0.5mm storio	kg	0.83	2.85	2.37
1092205	Kampuotis lygiašonis 40x5	t	758.75	0.168	127.47
1120030	Statybinės vinys	kg	1.05	0.475	0.5
1120049	Statybiniai varžtai	kg	1.99	0.48	0.96
1120084	Statybiniai apkaustai	t	2235.75	0.00019	0.42
1269002	Armatūra ir jos gaminiai	t	663.94	0.35	232.38
1520045	Įvairios metalinės konstrukcijos	t	1749.25	0.00224	3.92
1524116	Plieniniai poliai	t	2235.75	1.83	4091.42
2120038	Elektrodai suvirinimo	kg	2.08	0.5	1.04
71-9	Tvoros HERVIN GARDEN segmentas, rudas, akutė 200x50mm, 2.5x1.03m	vnt	11.34	22.4	254.02
72	Kiti metaliniai gaminiai	t	2235.75	0.02697	60.3
				Iš viso	10922.9
2 VAMZDŽIAI					
978-19	Profiliniai vamzdžiai 60x60x3.0	m	3.50	75.0	262.5
979-36	Juodi vand.- dujotiek. vamzdžiai DN32, išor. 42.4x2.9	m	2.66	55.1	146.57
				Iš viso	409.07
3 BENDROSIOS STATYBINĖS MEDŽIAGOS					
573031	Lauko akmenys	m3	68.94	15.45	1065.12
875	Granito skalda	m3	54.58	0.77	42.03
880	Dolomito skalda	m3	29.25	2.114	61.83
910	Statybinis smėlis	m3	15.20	2.31	35.11
				Iš viso	1204.09
4 APDAILOS MEDŽIAGOS					
231017	Emalis	l	4.39	4.55	19.97
1230111	Pokostas	kg	2.56	0.9	2.3
1230158	Aliejiniai tirštai trinti dažai	kg	5.47	2.94	16.08
1230178	Gliftalinė gruntuotė GF-020	kg	3.11	2.1	6.53
				Iš viso	44.88
8 MEDŽIO GAMINIAI					

Resurso kodas	Pavadinimas	Matavimo vienetas	Kaina EUR	Kiekis	Vertė EUR
534295	Obliuotas medinis išorinis apkalimas	m3	387.98	0.84	325.9
1534003	Lentos apipjautos, 3 rūš.	m3	218.98	0.019	4.16
1534015	Lentosapipjautos, 2 rūš.	m3	218.98	0.00752	1.65
1534023	Tašai paprasti, 2 rūš. (spygl. med.)	m3	218.98	0.0798	17.47
1534025	Tašai ir tašeliai apipjauti, 2 rūš.	m3	218.98	0.00528	1.16
1534034	Mediniai skydai klojiniams	m2	8.44	0.464	3.92
				Iš viso	354.26
9 IZOLIACINĖS MEDŽIAGOS					
1570894	Pergaminas	m2	0.43	2.66	1.14
				Iš viso	1.14
10 BETONO IR GELŽBETONIO GAMINIAI					
1269026	Gelžbetoninės plokštės (įvertinti grįžtamas medžiagas)	m3	200.48	5.0	1002.4
				Iš viso	1002.4
11 PUSFABRIKAI					
600043	Betono mišiniai	m3	76.84	1.938	148.92
1600004	Cementinis skiedinys	m3	61.54	0.0285	1.75
320-10	Betono mišiniai C30/37	m3	90.12	3.595	323.98
320-9	Betono mišiniai C25/30	m3	79.68	4.499999	358.56
				Iš viso	833.21
				Iš viso	15611.95

Sudarė: L. SLADKEVIČIUS

MECHANIZMŲ POREIKIO ŽINIARAŠTIS

SAMATA

Sudaryta pagal 2020.10 kainas

Firma "KUMPONAS"

Statinių grupė

167 Pėsčiųjų tiltelio per Babrungo upę ties Gandingos piliakalniu statyba ir Varkalių piliakalnio su gyvenvieta tvarkyba

Statinsys

1 Pėsčiųjų tiltelio per Babrungo upę ties Gandingos piliakalniu statyba

Lapas 1

Resurso kodas	Pavadinimas	Darbo valandos kaina EUR	Darbo valandų skaičius	Vertė EUR
48160	Autogreideriai iki 66 kW (90 AG)	42.97	0.2086	8.96
48280	Plentvoliai 5 t	35.02	0.476	16.67
48362	Laistymo mašinos	37.52	0.1246	4.67
380004	Suvirinimo transformatorius	3.14	3.8508	12.09
488118	Vibrogramzdintuvas metalinių ir g/b polių iki 3 t gramzdin.	7.0	3.000001	21.0
489034	Kranas ant automob. važiuoklės keliam.galios iki 10 t	28.68	1.1604	33.28
489051	Kranas ant automob. važiuoklės 16 t keliam. galios	33.76	3.8436	129.76
489073	Buldozeris 79 kW (108 AG)	35.26	0.645	22.74
489092	Betono siurblys	47.15	3.068	144.66
489131	Kranas	28.68	0.0022	0.06
489172	Kranas ant vikšrinės važiuoklės, 10 t keliamos galios	35.55	5.610001	199.44
489244	Smulkūs mechanizmai su el. varikliu	0.53	3.1101	1.65
489245	Mažosios mechanizacijos priemonės su vidaus degimo varikliu	8.28	0.435	3.6
489246	Mažosios mechanizacijos priemonės su elektros varikliu	3.14	1.845	5.79
489303	Universalus agregatas polių ir inkarų įrengimui grunte	86.92	1.989	172.88
489334	Mini daugiafunkcinės mašinos	30.26	0.48	14.52
489359	Pakabinamas vibroplaktas su hidrauline stotimi	55.01	7.0	385.07
1450004	Krovininės automašinos (1t)	7.50	0.1	0.75
1488118	Vibrogramzdintuvai	7.0	3.000001	21.0
1489034	Autokranai (10t)	12.88	6.848	88.2
1489041	Autokranai (16t)	17.96	1.448	26.01
1489092	Betono siurblys	31.35	0.19	5.96
2320034	Vienakaušiai ekskavatoriai su 0.4 m3 talpos kaušais	19.94	0.936	18.66
2488160	Kilnojamas suvirinimo agregatas su benzin.vid.degimo varikl.	7.95	0.256	2.04

Iš viso

1339.46

Sudarė: L. SLADKEVIČIUS