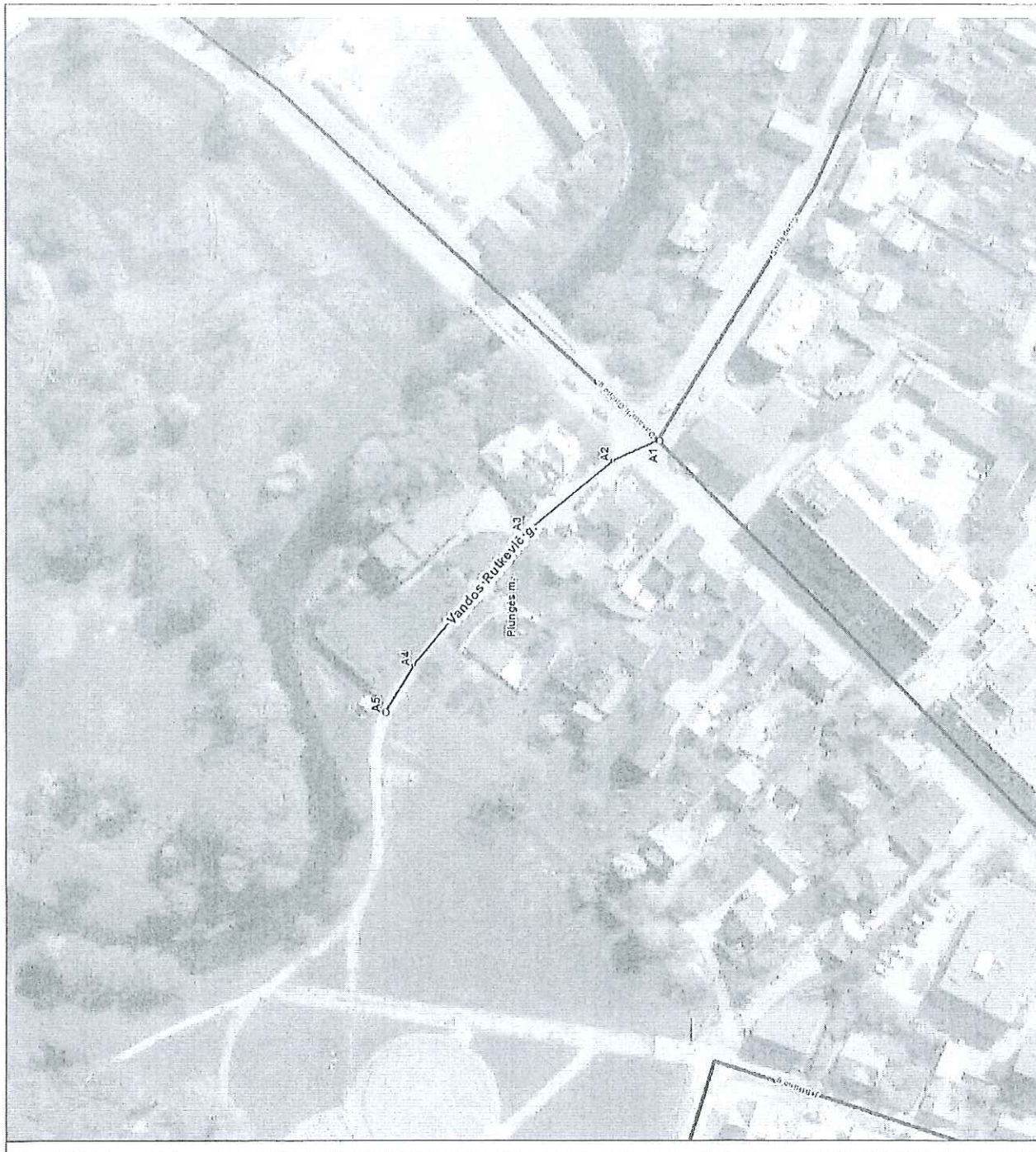


Plungės m. gatvių išdėstymo planas  
M 1:1500

Plungės rajono savivaldybės tarybos  
2015 m. rugpjūčio mėn. sprendimo Nr. 71-192  
1 priedas



Kartografinis pagrindas	Ortofoto	
Koordinatų nustatymo būdas	Grafinis	
KOORDINATŲ ŽINIARAŠTIS		
Nr. plane	X	Y
A1	6199845	3654435
A2	6199857	3654480
A3	6199880	3654461
A4	6199908	3654428
A5	6199935	3654416